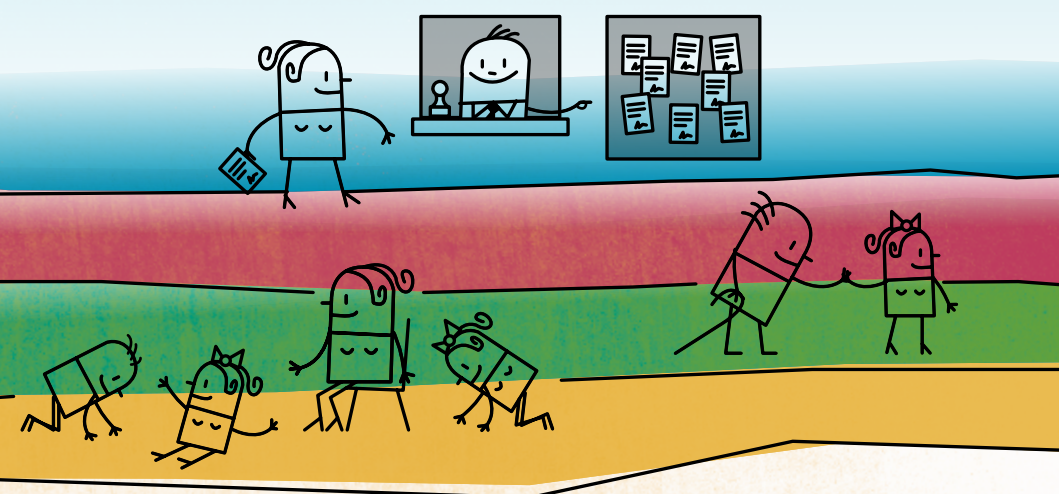


SOCIÁLNÍ SLUŽBY NA HOŘOVICKU

Katalog poskytovatelů
sociálních a návazných služeb
pro Hořovice a spádové obce



Evropská unie
Evropský sociální fond
Operační program Zaměstnanost



SOCIÁLNÍ SLUŽBY NA HOŘOVICKU
Katalog poskytovatelů sociálních a návazných služeb
pro Hořovice a spádové obce

Vydalo: Centrum pro komunitní práci
pobočka CPKP střední Čechy
Francouzská 4, 120 00 Praha 2
stredni.cechy@cpkp.cz
www.cpkp.cz/strednicechy

Vydání 1., Praha 2019
ISBN: 978-80-87809-65-5

Napsal kolektiv autorů CPKP střední Čechy
Grafický návrh, sazba, tisková produkce: >o< Mowshe
Jazyková korektura: Klára Kaiserová
Náklad: 800 ks

OBSAH

Úvodní slovo	5
Přehled poskytovatelů dle registrovaných sociálních služeb	6
Přehled poskytovatelů dle životní situace	10
Bydlení	10
Cizinci	11
Dluhy	12
Doprava	12
Drogy, alkohol, závislosti	13
Nemoc	14
Trestní řízení, výkon trestu, vazby a návrat po propuštění	15
Rodina, děti a mládež	16
Stáří	17
Strach	18
Zaměstnání	19
Zdravotní postižení	20
Představení poskytovatelů sociálních a návazných služeb	22
Zájmové organizace měst a městysů ORP Hořovice	44
Lékaři a zdravotnická zařízení	48
Školská zařízení a dětské skupiny	53
Obce spádového území Hořovice	56
Abecední seznam poskytovatelů sociálních a návazných služeb	60
Krizové linky a informační portály	62
Tísňová péče	VNITŘNÍ ZÁLOŽKA OBÁLKY
Důležité kontakty	VNĚJŠÍ ZÁLOŽKA OBÁLKY

Údaje v publikaci jsou zpracovány na základě veřejně dostupných informací a jsou aktuální k 31. 5. 2019. Usilovali jsme o to, aby seznam uvedených služeb a kontaktů byl co nejúplnější, přesto však je možné, že některé služby zde chybí.

Realizováno v rámci projektu Aktualizace komunitního plánu sociálních služeb města Hořovice a spádových obcí na období 2020–2024, financovaného z ESF prostřednictvím Operačního programu Zaměstnanost.

ÚVOD

Vážení občané,

v roce 2014 jste měli možnost poprvé otevřít katalog poskytovatelů sociálních a návazných služeb pro spádové území města Hořovice. Dnes máte možnost nahlédnout do nového katalogu, který byl upraven dle aktuální situace. Informace, které zde najdete, mohou pomoci těm, kdo hledají pomoc v nepříznivé sociální a životní situaci, nebo se jen potřebují zorientovat v nabídkách služeb na území správního obvodu Hořovice, ale i za hranicemi tohoto území.

Katalog je uspořádán tak, aby poskytl základní přehled o nabízených sociálních a návazných službách a aby orientace v něm byla co možná nejjednodušší. Jeho tvůrci se pokusili o zmapování všech možností pomoci na našem území a výsledek předávají nyní Vám k využití.

Děkujeme touto cestou všem, kteří se zapojili do procesu Komunitního plánování a podíleli se na vydání katalogu, který právě držíte v rukách a který Vám nebo Vaším blízkým může být v jejich nesnázích nápomocen.

Přejeme všem, aby zde našli to, co potřebují.



Mgr. Olga Kebrlová
vedoucí Odboru sociálních věcí,
zdravotnictví a školství
města Hořovice
☎ 311 545 339
✉ social4@mesto-horovice.cz

Katalog a další návody jak řešit různé životní situace najdete na:
www.pruvodcepomoci-horovice.cz

PŘEHLED POSKYTOVATELŮ DLE REGISTROVANÝCH SOCIÁLNÍCH SLUŽEB

SOCIÁLNÍ SLUŽBA	NÁZEV POSKYTOVATELE SSL
Azylové domy	Charita Beroun
	Charita Starý Knín
	Oblastní spolek Českého červeného kříže Beroun
Centra denních služeb	Digitus Mise, z.ú.
Denní stacionáře	Dobromysl, z.ú.
	Charita Beroun
Domovy pro osoby se zdravotním postižením	Domov pro osoby se zdravotním postižením Lochovice
	Koniklec Suchomasty, poskytovatel sociálních služeb
Domovy pro seniory	CENTRUM NA VERANDĚ BEROUN, z.ú.
	Domov Hostomice – Zátor, poskytovatel sociálních služeb
	Domov Na Výsluní, Hořovice
	Domov seniorů TGM, příspěvková organizace
	Domov V Zahradách Zdice, poskytovatel sociálních služeb
Domovy se zvláštním režimem	Péče Těně, s.r.o.
	Domov Na Výsluní, Hořovice
	Domov seniorů TGM, příspěvková organizace
	Domov V Zahradách Zdice, poskytovatel sociálních služeb
	Charita Beroun
Domy na půl cesty	Péče Těně, s.r.o.
	Oblastní spolek Českého červeného kříže Beroun
Chráněné bydlení	Koniklec Suchomasty, poskytovatel sociálních služeb
Intervenční centra	Ada + Adiktologická dorostová ambulance – Zařízení sociální intervence Kladno
	proFem – centrum pro oběti domácího a sexuálního násilí, o.p.s.
Kontaktní centra	Magdaléna, o.p.s.
Krizová pomoc	Krizové linky a informační portály
Nízkoprahová denní centra	Charita Beroun
Nízkoprahová zařízení pro děti a mládež	Charita Starý Knín

PŘEHLED POSKYTOVATELŮ DLE REGISTROVANÝCH SOCIÁLNÍCH SLUŽEB

SOCIÁLNÍ SLUŽBA	NÁZEV POSKYTOVATELE SSL
Noclehárny	Charita Beroun
	Centrum pro integraci cizinců, o.p.s.
Odborné sociální poradenství	Centrum pro neslyšící a nedoslýchavé pro Prahu a Středočeský kraj, o.p.s.
	Centrum pro zdravotně postižené a seniory Středočeského kraje, o.p.s.
	Centrum psychologicko-sociálního poradenství Středočeského kraje, příspěvková organizace
	Občanské sdružení Za Branou, z.s.
	Poradna Národní rady osob se zdravotním postižením České republiky, z.s.
	Poradna pro občanství/ Občanská a lidská práva, z.s.
	REMEDIUM Praha, o.p.s.
	VČELKA senior care, o.p.s.
	Svaz tělesně postižených v České republice, z.s., místní organizace Hořovice
	CENTRUM NA VERANDĚ BEROUN, z.ú.
Odlehčovací služby	Digitus Mise, z.ú.
	Dobromysl, z.ú.
	Domov Na Výsluní, Hořovice
	Domov V Zahradách Zdice, poskytovatel sociálních služeb
	Charita Beroun
	Charita Starý Knín
	Klubíčko Beroun, z.ú.
	Péče Těně, s.r.o.
Osobní asistence	Centrum pro zdravotně postižené a seniory Středočeského kraje, o.p.s.
	Dobromysl, z.ú.
	Charita Beroun
	Charita Starý Knín
	Klubíčko Beroun, z.ú.
VČELKA senior care, o.p.s.	

PŘEHLED POSKYTOVATELŮ DLE REGISTROVANÝCH SOCIÁLNÍCH SLUŽEB

SOCIÁLNÍ SLUŽBA	NÁZEV POSKYTOVATELE SSL
Pečovatelská služba	Digitus Mise, z.ú.
	Domov Na Výsluní, Hořovice
	Domov V Zahradách Zdice, poskytovatel sociálních služeb
	Dům pečovatelské služby se střediskem sociální pomoci v Žebráku, okres Beroun, příspěvková organizace
	Charita Beroun
	Charita Starý Knín
	Péče Těně, s.r.o. VČELKA senior care, o.p.s.
Podpora samostatného bydlení	
Raná péče	EDA cz, z.ú.
	Raná péče Diakonie ČCE, středisko Praha
Služby následné péče	Magdaléna, o.p.s.
	Ada + Adiktologická dorostová ambulance – Zařízení sociální intervence Kladno
Sociálně aktivizační služby pro rodiny s dětmi	Člověk v tísní, o.p.s.
	Charita Beroun
	Charita Starý Knín
	Poradna pro občanství/ Občanská a lidská práva, z.s.
Sociálně aktivizační služby pro seniory a osoby se zdravotním postižením	Centrum pro zdravotně postižené a seniory Středočeského kraje, o.p.s.
	Dům pečovatelské služby se střediskem sociální pomoci v Žebráku, okres Beroun, příspěvková organizace
	Charita Beroun
	Charita Starý Knín
	Klubíčko Beroun, z.ú.
	VČELKA senior care, o.p.s. Sjednocená organizace nevidomých a slabozrakých České republiky, zapsaný spolek

PŘEHLED POSKYTOVATELŮ DLE REGISTROVANÝCH SOCIÁLNÍCH SLUŽEB

SOCIÁLNÍ SLUŽBA	NÁZEV POSKYTOVATELE SSL
Sociálně terapeutické dílny	Dobromysl, z.ú.
	Lomikámen, z.ú.
Sociální rehabilitace	Centrum pro neslyšící a nedoslýchavé pro Prahu a Středočeský kraj, o.p.s.
	Charita Beroun
	Lomikámen, z.ú.
	Magdaléna, o.p.s.
	Občanské sdružení Za Branou, z.s.
	Tyfloservis, o.p.s.
Telefonická krizová pomoc	Krizové linky a informační portály
Terapeutické komunity	Magdaléna, o.p.s.
Terénní programy	Člověk v tísní, o.p.s.
	Charita Beroun
	Magdaléna, o.p.s.
	Poradna pro občanství/ Občanská a lidská práva, z.s.
Tísňová péče	Anděl na drátě
	Anděl strážný
	Život 90
	Život +
Tlumočnické služby	Centrum pro neslyšící a nedoslýchavé pro Prahu a Středočeský kraj, o.p.s.
Týdenní stacionáře	Domov pro osoby se zdravotním postižením Lochovice
	Klubíčko Beroun, z.ú.

BYDLENÍ

*Řešíte problémy s bydlením
a nevíte si rady?*

Nemáte z čeho platit nájem?

*Přišli jste o byt nebo dům
a nemáte kde bydlet?*

Vyhodili Vás z domu a nemáte kam jít?

SOCIÁLNÍ A NÁVAZNÉ SLUŽBY POSKYTUJÍ:

Charita Beroun	30
Charita Starý Knín	31
KRIZOVÉ LINKY A INFORMAČNÍ PORTÁLY	obálka
Oblastní spolek Českého červeného kříže Beroun	35
ODBOR SOCIÁLNÍCH VĚCÍ, ZDRAVOTNICTVÍ A ŠKOLSTVÍ – MĚSTSKÝ ÚŘAD HOŘOVICE	35
Poradna pro občanství/Občanská a lidská práva, z.s.	37
REMEDIUM Praha, o.p.s.	39
Úřad práce ČR, Kontaktní pracoviště Hořovice	43



CIZINCI

Potřebujete právní konzultaci týkající se pobytu nebo získání občanství v ČR?

Hledáte pomoc s porozuměním dokumentům nebo tlumočení na úřadě?

Uvítáte asistenci při jednání s úřady, při hledání škol, práce a bydlení nebo doprovod do nemocnice apod.?

Chcete se učit český jazyk?

SOCIÁLNÍ A NÁVAZNÉ SLUŽBY POSKYTUJÍ:

Centra na podporu integrace cizinců	22
Centrum pro integraci cizinců, o.p.s.	23
KRIZOVÉ LINKY A INFORMAČNÍ PORTÁLY	obálka
ODBOR SOCIÁLNÍCH VĚCÍ, ZDRAVOTNICTVÍ A ŠKOLSTVÍ – MĚSTSKÝ ÚŘAD HOŘOVICE	35
Poradna pro občanství/Občanská a lidská práva, z.s.	37
Tlumočnické a asistenční služby pro cizince	42



DLUHY

Nevystačíte s rodinným rozpočtem nebo nedokážete hospodařit s penězi?

Příliš jste se zadlužili a nemůžete splácet?

Hrozí vám exekuce nebo ztráta bydlení?

SOCIÁLNÍ A NÁVAZNÉ SLUŽBY POSKYTUJÍ:

Centrum psychologicko-sociálního poradenství
Středočeského kraje, příspěvková organizace, pracoviště Beroun. . . 24

Člověk v tísni, o.p.s. 24

KRIZOVÉ LINKY A INFORMAČNÍ PORTÁLY obálka

**ODBOR SOCIÁLNÍCH VĚCÍ, ZDRAVOTNICTVÍ
A ŠKOLSTVÍ – MĚSTSKÝ ÚŘAD HOŘOVICE 35**

Poradna pro občanství/Občanská a lidská práva, z.s. 37

REMEDIUM Praha, o.p.s. 39

Úřad práce ČR, Kontaktní pracoviště Hořovice 43

DOPRAVA

Máte omezenou hybnost nebo jste doma s malými dětmi a potřebujete k lékaři, na úřad, na nákup, do práce, do školy, za sportem nebo za kulturou?

SOCIÁLNÍ A NÁVAZNÉ SLUŽBY POSKYTUJÍ:

Digitus Míse, z.ú. 25

Dobromysl, z.ú. 26

Klubíčko Beroun, z.ú. 32

PB HELP ASISTENT – Automotoklub zdravotně
postižených motoristů Příbram a Beroun. 36

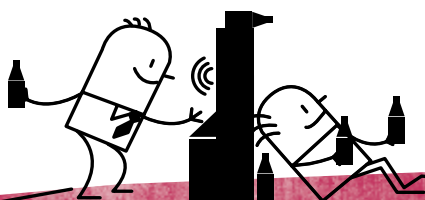
DROGY, ALKOHOL, ZÁVISLOSTI

Máte Vy nebo někdo z Vašeho okolí problémy s alkoholem nebo s jinými návykovými látkami a chcete je řešit?

Trápí Vás nebo někoho Vám blízkého jiné závislosti – hrací automaty, sázky, workoholismus, závislost na internetu a sociálních sítích?

SOCIÁLNÍ A NÁVAZNÉ SLUŽBY POSKYTUJÍ:

Ada + Adiktologická dorostová ambulance – Zařízení sociální intervence Kladno	22
Centrum psychologicko-sociálního poradenství Středočeského kraje, příspěvková organizace, pracoviště Beroun..	24
KRIZOVÉ LINKY A INFORMAČNÍ PORTÁLY	obálka
Magdaléna, o.p.s.	34
ODBOR SOCIÁLNÍCH VĚCÍ, ZDRAVOTNICTVÍ A ŠKOLSTVÍ – MĚSTSKÝ ÚŘAD HOŘOVICE	35
Středisko výchovné péče Dobřichovice	42



NEMOC

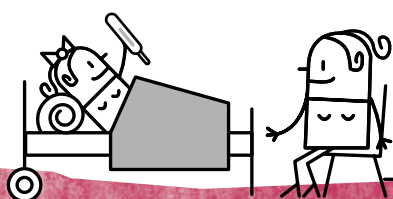
*Onemocněl Vám někdo z rodiny
a dostali jste se do obtížné situace?*

Potřebujete pomoci s péčí o nemocného?

*Trpíte dlouhodobým/vážným
onemocněním a nevíte si rady?*

SOCIÁLNÍ A NÁVAZNÉ SLUŽBY POSKYTUJÍ:

Centrum pro zdravotně postižené a seniory Středočeského kraje, o.p.s.	24
Centrum psychologicko-sociálního poradenství Středočeského kraje, příspěvková organizace, pracoviště Beroun. .	24
Dementia I.O.V., z.ú.	25
Digitus Mise, z.ú.	25
Domácí péče Včelka Berounsko, s.r.o.	26
Domov Na Výsluní, Hořovice.	27
Domov seniorů TGM, příspěvková organizace	28
Domov V Zahradách Zdice, poskytovatel sociálních služeb	29
Dům pečovatelské služby se střediskem sociální pomoci v Žebráku, okres Beroun, příspěvková organizace	29
Charita Beroun	30
Charita Starý Knín	31
Kompletní péče, s.r.o – Centrum domácí péče	32
KRIZOVÉ LINKY A INFORMAČNÍ PORTÁLY	obálka
Lomikámen, z.ú.	33
ODBOR SOCIÁLNÍCH VĚCÍ, ZDRAVOTNICTVÍ A ŠKOLSTVÍ – MĚSTSKÝ ÚRAD HOŘOVICE	35
Péče Těně, s.r.o.	36
VČELKA senior care, o.p.s.	43
Zdravotně-sociální pracovnice v Nemocnici Hořovice, NH Hospital, a.s.	49



TRESTNÍ ŘÍZENÍ, VÝKON TRESTU, VAZBY A NÁVRAT PO PROPUŠTĚNÍ

Máte někoho ze svých blízkých ve výkonu trestu a potřebujete podporu a pomoc?

Vracíte se z výkonu trestu nebo z vazby a nevíte, jak znovu začít a co budete dělat?

Nemáte kde bydlet, nemáte zaměstnání nebo máte problémy s rodinou?

SOCIÁLNÍ A NÁVAZNÉ SLUŽBY POSKYTUJÍ:

Charita Beroun	30
KRIZOVÉ LINKY A INFORMAČNÍ PORTÁLY	obálka
Občanské sdružení Za Branou, z.s.	34
Oblastní spolek Českého červeného kříže Beroun	35
ODBOR SOCIÁLNÍCH VĚCÍ, ZDRAVOTNICTVÍ A ŠKOLSTVÍ – MĚSTSKÝ ÚŘAD HOŘOVICE	35
Poradna pro občanství/Občanská a lidská práva, z.s.	37
Probační a mediační služba ČR, středisko Beroun	38
Úřad práce ČR, Kontaktní pracoviště Hořovice	43



RODINA, DĚTI A MLÁDEŽ

*Je Vaše rodina v obtížné situaci,
se kterou si nevíte rady?*

Potřebujete radu či pomoc při péči o Vaše dítě?

Ublížíje někdo Vám nebo Vašim dětem?

Mají Vaše děti problémy ve škole?

Přestáváte si doma rozumět?

*Chcete trávit volný čas se svými dětmi
smysluplně a hledáte inspiraci?*

*Rádi byste sdíleli rodičovské
zkušenosti s ostatními rodiči,
zatímco si Vaše děti budou hrát?*

SOCIÁLNÍ A NÁVAZNÉ SLUŽBY POSKYTUJÍ:

Centrum psychologicko-sociálního poradenství Středočeského kraje, příspěvková organizace, pracoviště Beroun..	24
Člověk v tísní, o.p.s.	24
Digitus Mise, z.ú.	25
Dobromysl, z.ú.	26
EDA cz, z.ú.	29
Charita Beroun	30
Charita Starý Knín	31
Klubíčko Beroun, z.ú.	32
KRIZOVÉ LINKY A INFORMAČNÍ PORTÁLY	obálka
Magdaléna, o.p.s.	34
Oblastní spolek Českého červeného kříže Beroun	35
ODBOR SOCIÁLNÍCH VĚCÍ, ZDRAVOTNICTVÍ A ŠKOLSTVÍ – MĚSTSKÝ ÚŘAD HOŘOVICE	35
Pedagogicko-psychologická poradna Středočeského kraje, Hořovice	36
Poradna pro občanství/Občanská a lidská práva, z.s.	37
proFem – centrum pro oběti domácího a sexuálního násilí, o.p.s. .	38
Raná péče Diakonie ČCE, středisko Praha	39
Sedmikráska, sdružení osobního rozvoje, z.s.	45
Speciálně pedagogické centrum při Dětském domově a Mateřské škole Beroun, p.o.	40
Středisko volného času – DOMEČEK HOŘOVICE	45
Středisko výchovné péče Dobřichovice	42
Úřad práce ČR, Kontaktní pracoviště Hořovice	43

STÁŘÍ

*Potřebujete pomoc od druhých
a nemáte, kdo by se o vás postaral?*

*Rádi byste zůstali doma, ale
nevíte, jak vše zvládnete?*

*Staráte se o seniora a potřebujete
si někdy odpočinout?*

*Máte pocit, že už nezvládáte
vše jako dříve?*

*Toužíte najít nové přátele, chcete
zůstat aktivní i v seniorském věku?*

SOCIÁLNÍ A NÁVAZNÉ SLUŽBY POSKYTUJÍ:

Centrum Na Verandě Beroun, z.ú.	22
Centrum pro zdravotně postižené a seniory Středočeského kraje, o.p.s.	24
Centrum psychologicko-sociálního poradenství Středočeského kraje, příspěvková organizace, pracoviště Beroun. .	24
Digitus Mise, z.ú.	25
Domácí péče Včelka Berounsko, s.r.o.	26
Domov Hostomice – Zátor, poskytovatel sociálních služeb.	27
Domov Na Výsluní, Hořovice.	27
Domov seniorů TGM, příspěvková organizace.	28
Domov V Zahradách Zdice, poskytovatel sociálních služeb.	29
Dům pečovatelské služby se střediskem sociální pomoci v Žebráku, okres Beroun, příspěvková organizace.	29
Charita Beroun.	30
Charita Starý Knín.	31
Kompletní péče, s.r.o – Centrum domácí péče.	32
KRIZOVÉ LINKY A INFORMAČNÍ PORTÁLY.	obálka
ODBOR SOCIÁLNÍCH VĚCÍ, ZDRAVOTNICTVÍ A ŠKOLSTVÍ – MĚSTSKÝ ÚŘAD HOŘOVICE.	35
Péče Těně, s.r.o.	36
Svaz tělesně postižených v České republice, z.s., místní organizace Hořovice.	41
Úřad práce ČR, Kontaktní pracoviště Hořovice.	43
VČELKA senior care, o.p.s.	43



STRACH

Ublížíje Vám někdo?

*Jste vystaveni urážkám, žárlivosti
či fyzickému násilí?*

*Je někdo z Vašich blízkých
vystaven domáčímu násilí?*

Zakazuje Vám někdo kontakt s blízkými?

*Jste nuceni k sexuálním praktikám,
které se Vám nelíbí?*

*Nastala u Vás náhlá životní změna
a nevíte, jak se s ní vyrovnat?*

SOCIÁLNÍ A NÁVAZNÉ SLUŽBY POSKYTUJÍ:

Centrum psychologicko-sociálního poradenství Středočeského kraje, příspěvková organizace, pracoviště Beroun. . .	24
Charita Beroun	30
Charita Starý Knín	31
KRIZOVÉ LINKY A INFORMAČNÍ PORTÁLY	obálka
Lomikámen, z.ú.	33
Oblastní spolek Českého červeného kříže Beroun	35
ODBOR SOCIÁLNÍCH VĚCÍ, ZDRAVOTNICTVÍ A ŠKOLSTVÍ – MĚSTSKÝ ÚŘAD HOŘOVICE	35
Poradna pro občanství/Občanská a lidská práva, z.s.	37
Probační a mediační služba ČR, středisko Beroun	38
proFem – centrum pro oběti domácího a sexuálního násilí, o.p.s. . .	38



ZAMĚŠTNÁNÍ

Přišli jste o práci a nemůžete najít novou?

Nemáte peníze a narůstají Vám dluhy?

Cítíte se izolovaní, bezcenní?

Potřebujete pomoc se sepsáním životopisu a žádostí o zaměstnání?

Ukončili jste školní docházku a nevíte co dál?

Máte omezené pracovní schopnosti a rádi byste využili chráněné pracovní místo?

SOCIÁLNÍ A NÁVAZNÉ SLUŽBY POSKYTUJÍ:

Centrum psychologicko-sociálního poradenství Středočeského kraje, příspěvková organizace, pracoviště Beroun. . .	24
Člověk v tísni, o.p.s.	24
Dobromysl, z.ú.	26
Charita Beroun	30
Charita Starý Knín	31
KRIZOVÉ LINKY A INFORMAČNÍ PORTÁLY	obálka
Lomikámen, z.ú.	33
ODBOR SOCIÁLNÍCH VĚCÍ, ZDRAVOTNICTVÍ A ŠKOLSTVÍ – MĚSTSKÝ ÚŘAD HOŘOVICE	35
Poradna Národní rady osob se zdravotním postižením České republiky, z.s.	37
Poradna pro občanství/Občanská a lidská práva, z.s.	37
Sociální podnik Klubák, z.ú.	40
Úřad práce ČR, Kontaktní pracoviště Hořovice	43

ZDRAVOTNÍ POSTIŽENÍ

Zdravotní postižení může mít různé podoby a může se týkat Vašich známých, blízkých či přímo Vás samotných.

Narodilo se Vám postižené dítě?

Potřebujete psychickou podporu nebo pomoc s péčí?

Staráte se doma o osobu se zdravotním postižením a potřebujete si někdy odpočinout?

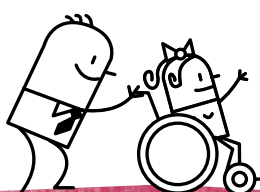
Nevíte, kde získat informace?

Hledáte školu, školku, kroužky, stacionář, přátele?

SOCIÁLNÍ A NÁVAZNÉ SLUŽBY POSKYTUJÍ:

Centrum pro neslyšící a nedoslýchavé pro Prahu a Středočeský kraj, o.p.s.	23
Centrum pro zdravotně postižené a seniory Středočeského kraje, o.p.s.	24
Centrum psychologicko-sociálního poradenství Středočeského kraje, příspěvková organizace, pracoviště Beroun. .	24
Dementia I.O.V., z.ú.	25
Digitus Míše, z.ú.	25
Dobromysl, z.ú.	26
Domácí péče Včelka Berounsko, s.r.o.	26
Domov Na Výsluní, Hořovice.	27
Domov pro osoby se zdravotním postižením Lochovice.	28
Domov seniorů TGM, příspěvková organizace.	28
Domov V Zahradách Zdice, poskytovatel sociálních služeb.	29
Dům pečovatelské služby se střediskem sociální pomoci v Žebráku, okres Beroun, příspěvková organizace.	29
EDA cz, z.ú.	29
Charita Beroun.	30
Charita Starý Knín.	31
Klubíčko Beroun, z.ú.	32
Kompletní péče, s.r.o – Centrum domácí péče.	32
Koniklec Suchomasty, poskytovatel sociálních služeb.	33

KRIZOVÉ LINKY A INFORMAČNÍ PORTÁLY	obálka
Lomikámen, z.ú.	33
Poradna Národní rady osob se zdravotním postižením České republiky, z.s.	37
ODBOR SOCIÁLNÍCH VĚCÍ, ZDRAVOTNICTVÍ A ŠKOLSTVÍ – MĚSTSKÝ ÚŘAD HOŘOVICE	35
Péče Těně, s.r.o.	36
Raná péče Diakonie ČCE, středisko Praha	39
Sjednocená organizace nevidomých a slabozrakých České republiky, zapsaný spolek	39
Sociální podnik Klubák, z.ú.	40
Speciálně pedagogické centrum při Dětském domově a Mateřské škole Beroun, p.o.	40
Spektra, v.d.n.	40
Středisko volného času – DOMEČEK HOŘOVICE	45
Svaz neslyšících a nedoslýchavých osob v České republice, z.s., krajská organizace Středočeského kraje	41
Svaz tělesně postižených v České republice, z.s., místní organizace Hořovice.	41
Tyfloservis, o.p.s.	43
Úřad práce ČR, Kontaktní pracoviště Hořovice	43
VČELKA senior care, o.p.s.	43



ADA + ADIKTOLOGICKÁ DOROSTOVÁ AMBULANCE – ZAŘÍZENÍ SOCIÁLNÍ INTERVENCE KLADNO

a Kladno, 272 01, Jana Palacha 1620
t 312 292 339, 606 770 175, 603 273 142
e ada@zsi-kladno.cz
f Adiktologická dorostová
ambulace ADA + Kladno
w www.zsi-kladno.cz



Nabízíme dlouhodobou a systematickou práci s celým rodinným systémem, kde je podezření nebo už je diagnostikována závislost na návykových látkách (např. marihuana, pervitin, alkohol a jiné drogy, energetické nápoje), lécích, gamblingu, sázení nebo závislosti na vztazích či informačních technologiích (sociální sítě). V praxi to znamená, že terapeuticky spolupracujeme jak s dítětem, tak i s rodiči a dalšími rodinnými příslušníky.

CENTRA NA PODPORU INTEGRACE CIZINCŮ

a Příbram, 261 01, Stělečská 26
t 326 905 249
e icprijbram@suz.cz
w www.integracnicentra.cz

CENTRA NA PODPORU
INTEGRACE CIZINCŮ

Pobočky v rámci Středočeského kraje se nacházejí v Příbrami, Benešově, Kladně, Mladé Boleslavi a Kutné Hoře.

Centrum nabízí: sociální a odborné právní poradenství, kurzy českého jazyka, sociokulturní kurzy, aktivity pro veřejnost.

CENTRUM NA VERANDĚ BEROUN, Z.Ú.

a Beroun, 266 01, Wagnerovo nám. 1541
t 603 455 807
e hana@bagan.cz
w www.domovnaverande.cz



Nabízíme sociální služby osobám s kombinovaným postižením, chronickým onemocněním a seniorům, kteří vzhledem ke svému věku a zdravotnímu stavu potřebují fyzickou a psychickou pomoc druhých, a jsou tak závislí na podpoře jiné osoby.

CENTRUM PRO INTEGRACI CIZINCŮ, O.P.S.

a Praha 8, 186 00, Pernerova 10/32
t 222 360 452
e info@cicpraha.org
w www.cicpraha.org



Centrum pro integraci cizinců pomáhá migrantům žijícím v ČR v integraci do české společnosti. Působíme zejména v Praze, ve Středočeském kraji (poradny v Kolíně, Kladně, Mladé Boleslavi, Kutné Hoře), v Liberci. Poskytujeme tyto služby:

Odborné sociální poradenství: povolení k pobytu, hledání zaměstnání, pracovní-právní problémy, zdravotní pojištění, rodinné situace, občanství ČR, dluhy a další témata dle potřeb klientů.

Sociálně-aktivizační služba: začlenění dětí do školského systému.

Kurzy českého jazyka: nízkoprahové kurzy pro dospělé, kurzy různých úrovní pro dospělé i děti.

Dobrovolnické aktivity: individuální mentoring včetně doučování, skupinové klubové akce.

Služba Perspektiva-sociální rehabilitace: pro nezaměstnané cizince (pouze v Praze).

Naše motto je: „Pomáháme imigrantům stát se našimi spoluobčany.“

CENTRUM PRO NESLYŠÍCÍ A NEDOSLYCHAVÉ PRO PRAHU A STŘEDOČESKÝ KRAJ, O.P.S.

a Praha 8, 186 00, Karlínské náměstí 12
Pobočka Beroun, 266 01, Na Parkáně 111
t 224 816 829, 777 004 918
SMS: 721 440 904
s oovoo: cnn-prokopiusova
e info@cnn-ops.cz
w www.cnn-ops.cz



Poskytujeme tlumočnické služby na objednání. Z Prahy vyjíždějí tlumočníci podle možností a potřeb klientů do celého Středočeského kraje.

Dále poskytujeme odborné sociální poradenství na pobočce v Berouně, zajišťování fakultativních služeb, prodej baterií do sluchadel, výměna hadiček, zajištění servisu sluchadel, bezplatné zapůjčení kompenzačních pomůcek, konzultace s lékařem ORL a s foniatrem, základní sociální poradenství.

Sociálně aktivizační služby jsou ambulantní a jsou poskytovány v Praze. Nabízíme zde přednášky, vzdělávací i společenské aktivity jako výlety, zábavné akce, soutěže a sociálně terapeutické činnosti.

CENTRUM PRO ZDRAVOTNĚ POSTIŽENÉ A SENIORY STŘEDOČESKÉHO KRAJE, O.P.S.

a Beroun, 266 01, Na Parkáně 111
t 311 625 025, 603 575 640
e centrum.sluzeb@tiscali.cz
w www.czpstredoceskykraj.cz



Poskytujeme registrované služby: odborné sociální poradenství, osobní asistence a sociálně aktivizační služby. Pořádáme kavárničky, tréninky paměti a rekondiční pobyty pro zdravotně postižené ve spolupráci se Svazem neslyšících a nedoslýchavých ČR.

CENTRUM PSYCHOLOGICKO-SOCIÁLNÍHO PORADENSTVÍ STŘEDOČESKÉHO KRAJE, PŘÍSPĚVKOVÁ ORGANIZACE, PRACOVÍŠTĚ BEROUN

a Beroun, 266 01, Husovo nám. 64
t 311 636 282, 737 342 609
e cpsp.beroun@seznam.cz
w www.poradna-rakovnik.cz
w www.poradna-beroun.cz

CPSP SK
poradna Beroun

Středočeský kraj

CPSP poskytuje v rámci odborného sociálního poradenství rodinnou, párovou a individuální terapii, poradenství a krizovou intervenci v náročných životních situacích. Nabízíme možnost spolupráce s blízkými osobami a zprostředkování navazujících služeb. Naše služby poskytujeme bezplatně a diskrétně, klientům nabízíme bezpečný prostor pro sdílení.

Klientem se může stát každý, kdo se ocitl ve svízelné situaci. Pomoc probíhá podle dohody formou krátkodobého či dlouhodobějšího poradenství nebo dlouhodobé intenzivní terapeutické spolupráce.

V našem týmu jsou rodinní a pároví terapeuti s dlouholetou praxí a psychoterapeutickým vzděláním.

ČLOVĚK V TÍSNI, O.P.S.

a Beroun, 266 01, Pod Kaplankou 483
t 774 321 724, 770 128 272, 778 473 013
e katerina.hulova@clovekvtsni.cz
e aneta.budova@clovekvtsni.cz
e helena.sebkova@clovekvtsni.cz
w www.clovekvtsni.cz



Poskytujeme službu podpory vzdělávání – doučování dětí dobrovolníky v rodinách a službu kariérního poradenství dětem na základních a středních školách a službu dluhového poradenství pro dospělé klienty.

DEMENTIA I.O.V., Z.Ú.

a Beroun, 266 01, Česká 54/22
t 725 923 181
e dementiaiov@gmail.com
w www.dementia.cz

DEMENTIA

Působíme v oblasti veřejné osvěty, vzdělávání, poradenství a podpory jak neformálních pečujících, tak i institucí, které poskytují péči seniorům trpícím Alzheimerovou nemocí nebo jiným typem demence. Zaměřujeme se především na organizování odborných diskusí, odborných vzdělávacích akcí i neformálního vzdělávání, konzultačních a osvětových aktivit.

Svou činností chceme pomoci zkvalitnit podporu a péči poskytovanou rodinám, jejichž životy zasáhlo onemocnění blízkého člověka některým typem demence, a přispět k rozvoji prevence a pochopení tohoto syndromu v naší společnosti. Zároveň se zasazujeme o zkvalitnění péče poskytované v zařízeních pro osoby s demencí a o růst informované a uvědomělé mladé generace, které bude záležet na lidských a morálních hodnotách.

DIGITUS MISE, Z.Ú.

a Hořovice, 268 01, Pražská 904/28
t 311 517 265, 739 833 316
e info@digitusmise.com
w www.digitusmise.cz


Digitus Mise, z.ú.

Služby sociální péče poskytujeme těm občanům, kteří z důvodu přirozeného stáří, změny zdravotního stavu aj. potřebují pomoc druhé osoby. Zejména se jedná o pečovatelskou službu, kterou poskytujeme potřebným občanům v jejich domácnostech, nejčastěji – strava, úkony osobní hygieny, doprovody k lékaři, nákupy a další. Terénní odlehčovací služby poskytujeme těm, kteří se starají o své rodinné příslušníky, tj. vytváříme jim časový prostor pro odpočinek, k vyřízení osobních záležitostí apod. Dále poskytujeme služby ambulantní v centru denních služeb, kde klienti mohou pobývat v denní čas s poskytnutím základních potřeb – stravy, odpočinku, aktivit atd.



DOBROMYSL, Z.Ú.

a Beroun, 266 01, Bezručova 928

t 775 660 966

e info@dobromysl.org

w www.dobromysl.org

f www.facebook.com/dobromysl



Jsme organizace poskytující na profesionální úrovni pomoc lidem s hendikepem. Pomáháme v životě rodinám s péčí o jejich blízké s mentálním nebo kombinovaným postižením, aby mohly žít běžným způsobem. Pomáháme lidem s hendikepem, aby mohli dělat co nejvíce věcí ve svém životě samostatně.

Nabízíme tyto služby:

denní stacionář, osobní asistenci, odlehčovací služby, sociálně terapeutické dílny, bezbariérový svoz a mnoho dalších aktivit a terapií: arteterapie, muzikoterapie, hipoterapie, RHB, ergoterapie, snoezelen, Výletní klub Zebra.

Během celého roku pořádáme min. 6 pobytů, např. na horách, canis-terapeutický a letní tábor a mnoho dalších.

DOMÁCÍ PÉČE VČELKA BEROUNSKO, S.R.O.

a Beroun, 266 01, Pivovarská 170/3

Králův Dvůr, 267 01, Průmyslová 614,

Komárov, 267 62, Na Horách 535

t 602 881 946, 602 280 381

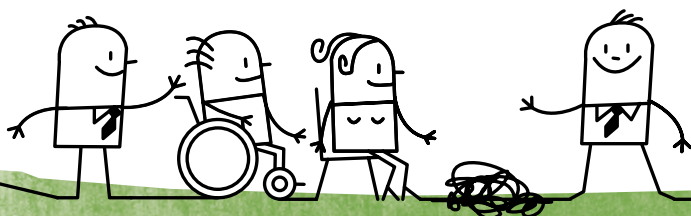
e stefanovicova@pecevcelka.cz

e tousova@pecevcelka.cz

w www.pecevcelka.cz



Poskytujeme klientům zdravotní péči v jejich vlastním domácím prostředí. Jedná se o odběry biologického materiálu, převazy, aplikace injekcí apod. Péče je hrazena zdravotními pojišťovnami, proto je poskytována na základě doporučení praktického lékaře nebo ošetřujícího lékaře po hospitalizaci.



DOMOV HOSTOMICE – ZÁTOR, POSKYTOVATEL SOCIÁLNÍCH SLUŽEB

a Hostomice, 267 24, Zátor 373
t 311 584 456, 311 512 431, 723 652 200
e frantisek.tyl@domovhostomice.cz
e monika.spiclova@domovhostomice.cz
w www.domovhostomice.cz



Poskytujeme pobytovou službu osobám, které dosáhly věku pro přiznání starobního důchodu a při zvládnání základních denních činností potřebují pravidelnou pomoc druhé osoby. Naší profesní prioritou je poskytovat seniorům služby, které umožní zachování samostatnosti, soběstačnosti, aktivity a kontaktu s přirozeným sociálním prostředím po co nejdéle dobu. Klademe důraz na práva, potřeby, jedinečnost a důstojnost seniorů a zachování maximální možné míry soukromí a možnosti svobodného rozhodování.

DOMOV NA VÝSLUNÍ, HOŘOVICE

a Hořovice, 268 01, Pražská 932/48a
t 311 514 895
e info@seniori-navysluni.cz
w www.seniori-navysluni.cz



Poskytujeme služby sociální péče na základě individuálních potřeb klientů.

Pobytovou sociální službu domov pro seniory poskytujeme klientům, kteří mají sníženou soběstačnost zejména z důvodu věku, jejichž situace vyžaduje nepřetržitou pomoc jiné fyzické osoby.

Pobytovou sociální službu domov se zvláštním režimem poskytujeme klientům se sníženou soběstačností z důvodu stařecké demence, Alzheimerovy choroby nebo jiných typů demence, jejichž situace vyžaduje nepřetržitou pomoc jiné fyzické osoby.

Pobytovou odlehčovací službu poskytujeme klientům, kteří mají sníženou soběstačnost z důvodu věku nebo chronického onemocnění, o které je jinak pečováno v jejich přirozeném sociálním prostředí. Cílem služby je umožnit pečující fyzické osobě nezbytný odpočinek.

Terénní pečovatelské služby poskytujeme klientům, kteří mají sníženou soběstačnost z důvodu věku, chronického onemocnění nebo zdravotního postižení a jejichž situace vyžaduje pomoc jiné fyzické osoby. Službu poskytujeme v domácnostech klientů.

Základní sociální poradenství poskytujeme klientům, kteří se ocitli v tíživé sociální situaci.

DOMOV PRO OSOBY SE ZDRAVOTNÍM POSTIŽENÍM LOCHOVICE

a Lochovice, 267 23, Lochovice 222
t 311 516 194
e domov@dzp-lochovice.cz
w www.dzp-lochovice.cz



Domov Lochovice poskytuje pobytové sociální služby osobám s mentálním postižením v rozsahu lehkého a středně těžkého stupně, s možností dalších motorických či smyslových zdravotních obtíží. Tyto služby poskytuje v rozsahu stálé péče domov pro osoby se zdravotním postižením a týdenní stacionář.

Na tyto registrované služby navazuje řada dalších fakultativních a aktivizačních služeb, individuálně sjednávaných pro každého klienta.

Domov dále nabízí svým klientům možnost pracovní terapie a zácvičku, stejně jako i možnost ubytování v tzv. startovacích bytech v rozsahu chráněného bydlení v areálu zařízení. Vytváří systém sociální péče a služeb při začleňování osob se zdravotním postižením do společnosti i regionu. Domov Lochovice své služby poskytuje výhradně pro nekuřáky.

DOMOV SENIORŮ TGM, PŘÍSPĚVKOVÁ ORGANIZACE

a Beroun, 266 01, Pod Studánkou 1884
t 311 517 982
e info@seniori-beroun.cz
w www.seniori-beroun.cz



Klientům Domova seniorů TGM poskytujeme následující služby:

Domov pro seniory – pro seniory od 65 let výše, kteří jsou z důvodu svého věku a zdravotního stavu závislí na pomoci jiné osoby.

Domov se zvláštním režimem – pro seniory od 55 výše s chronickým duševním onemocněním.

Odlehčovací službu – pro seniory od 55 let výše, kteří mají sníženou soběstačnost a o které jinak pečují jiné osoby v jejich domácím prostředí. Služba se poskytuje nejdéle na 3 měsíce.

Mimo celoročního ubytování a stravování poskytujeme také zdravotní, ošetrovatelskou a sociální péči. Nedílnou součástí jsou sociálně-terapeutické programy určené pro podporu soběstačnosti a programy pro volný čas a zábavu.

Pro veřejnost nabízíme občerstvení v kavárně nebo obědy, kde je možný výběr ze dvou jídel. Dále také nabízíme pronájem kompenzačních pomůcek.

Veřejnosti z řad seniorů nabízíme bezplatně účast na společenských akcích, v pracovní dílně či na keramickém kroužku.

DOMOV V ZAHRADÁCH ZDICE, POSKYTOVATEL SOCIÁLNÍCH SLUŽEB

- a** Zdice, 267 51, Čs. armády 969
- t** 311 690 211 recepce
- t** sociální pracovnice 311 690 274
- t** pečovatelská služba 311 690 273
- e** socialnipracovnice@seniori-zdice.cz
- e** pecovatelskasluzba@seniori-zdice.cz
- w** www.seniori-zdice.cz



Provozujeme domov pro seniory, kteří vzhledem ke svému věku a zdravotnímu stavu potřebují pravidelnou psychickou a fyzickou pomoc, již jim nemůže poskytnout rodina ani ostatní terénní sociální služby. Zároveň provozujeme domov se zvláštním režimem pro seniory postižené stařeckou demencí nebo Alzheimerovou nemocí, kteří potřebují pravidelnou pomoc jiné fyzické osoby. Poskytujeme také odlehčovací a pečovatelskou službu.

DŮM PEČOVATELSKÉ SLUŽBY SE STŘEDISKEM SOCIÁLNÍ POMOCI V ŽEBRÁKU, OKRES BEROUN, PŘÍSPĚVKOVÁ ORGANIZACE

- a** Žebrák, 267 53, Pražská 118
- t** 311 533 181, 775 595 205
- e** dps.zebrak@tiscali.cz
- w** www.mestozebrak.cz/dps



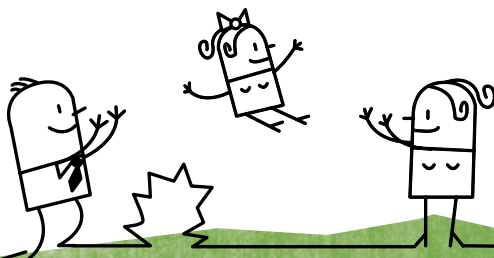
Nabízíme pečovatelskou službu, sociálně aktivizační služby pro seniory a osoby se zdravotním postižením, bydlení v DPS, půjčování kompenzačních pomůcek, masáže a pedikúru.

EDA CZ, Z.Ú.

- a** Praha 4, 148 00, Filipova 2013/1
- t** 224 826 860, 724 400 820
- e** info@eda.cz
- w** www.eda.cz



Poskytujeme podporu, pomoc a provázení rodinám, ve kterých vyrůstá dítě se zrakovým nebo s kombinovaným postižením, s ohledem na specifické potřeby dětí i rodičů. V rámci speciálně pedagogického centra poskytujeme diagnostické, terapeutické, metodické, konzultační a vzdělávací činnosti.



CHARITA BEROUN

a Beroun, 266 01, Cajthamlova 169
t 313 030 400
e sekretariat@charita-beroun.cz
w www.beroun.charita.cz

V Hořovicích a v okolí působí služby:

Azylový dům sv. Jakuba
*Jste muž v obtížné životní situaci
a nemáte kde bydlet?*

a Beroun, 266 01, Roháče z Dubé 131
t 724 216 051
e adsvjakuba@charita-beroun.cz

Azylový dům sv. Josefa pro rodiny s dětmi
a pro ženy
*Jste žena či rodina v obtížné životní
situaci a nemáte kde bydlet?*

a Lochovice, 267 23, Lochovice 42
t 724 074 224
e adsvjosefa@charita-beroun.cz

Sociálně aktivizační služba Betlém
Jste v obtížné životní situaci a nevíte si rady?

t 724 057 670
e betlem@charita-beroun.cz

Terénní program pro osoby bez přístřeší
*Jste bez domova a žijete na „ulici“ nebo hrozí,
že byste se mohli ocitnout bez přístřeší?*

t 733 741 670
e terennisluzba@charita-beroun.cz

Denní centrum pro osoby bez přístřeší
*Jste v obtížné životní situaci,
nemáte kde bydlet ani co jíst?*

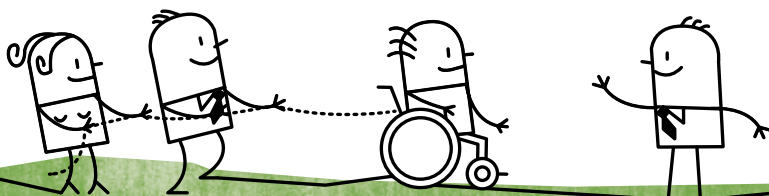
a Hořovice, 268 01, Plzeňská 1641
t 737 329 807
e dennicentrum@charita-beroun.cz

Setkání pro rodiny pečující o lidi s demencí

a Beroun, 266 01, Seydlovo náměstí 24
t 725 923 181
e sluzbyproseniory@charita-beroun.cz



Charita Beroun je největším poskytovatelem sociálních služeb na Berounsku a na Hořovicku. Provozujeme celkem 12 registrovaných sociálních služeb pro seniory, osoby bez přístřeší a pro rodiny s dětmi. Kompletní výčet a popis služeb naleznete na našich webových stránkách.



CHARITA STARÝ KNÍN

a Nový Knín, 262 03,
náměstí Jiřího z Poděbrad 47

Azylový dům sv. Ludmily

a Nový Knín, 262 03, Mokrovraty 139

t 728 365 008

e azylovy.dumsv.ludmily@email.cz

Domácí ošetrovatelská péče

t 602 668 236

e farnicharita@sendme.cz

Nízkoprahové zařízení pro děti
a mládež v Hořovicích

a Hořovice, 268 01, Valdecká 408

t 730 166 237

e nizkoprahhorovice@socialnipece.cz

Pečovatelská služba, osobní
asistence, odlehčovací služby

a Hořovice, 268 01, Nerudova 113

t 724 236 152

e krejcikova@socialnipece.cz

t 724 219 892

e horovice@socialnipece.cz

(p. Vondráková Königová)

Sociálně aktivizační služby
pro rodiny s dětmi

t 776 348 374

e vedoucisas@socialnipece.cz

w www.socialnipece.cz



Smyslem naší činnosti je pomáhat starým a nemocným lidem, ale i rodinám s dětmi, povzbuzovat je při řešení jejich obtíží, udržovat jejich vztahy s okolním světem, podporovat je nejen fyzicky, ale i psychicky a duchovně a pomáhat jim k aktivnímu vztahu k životu. Chceme podpořit mnohdy nelehkou péči rodin o své blízké, aby mohli žít ve svém přirozeném domácím prostředí co nejdéle. Cílem všech pracovníků Charity Starý Knín je prostřednictvím terénních sociálních služeb zabezpečovat sociální, zdravotní, kulturní a duchovní potřeby příslušníků cílových skupin a zabránit jejich sociálnímu vyloučení, ale i nedobrovolným odchodům do sociálních zařízení.

KLUBÍČKO BEROUN, Z.Ú.

a Tetín, 266 01, Damilská 172
Penzion Klubíčko, Vráž, 267 11,
Květnová 109
Tréninkové pracoviště,
Beroun, 266 01, U Archivu 156
t 722 955 596
e info@klubickoberoun.cz
w www.klubickoberoun.cz



Vycházíme z aktuálních potřeb rodin s postiženými dětmi, mladistvými a dospělými, kteří jsou v obtížné životní situaci. Klienti u nás mohou dle svých potřeb kombinovat pobytové služby (týdenní stacionář, odlehčovací služby), terénní osobní asistenci a asistovanou dopravu a ambulantní sociálně aktivizační služby. Klientům nabízíme i řadu činností pro aktivní trávení volného času a zaměřujeme se i na nácvik praktických dovedností a sebeobsluhy. Provozujeme také tréninkové pracoviště, kde zájemci získávají pracovní návyky a zkušenosti. Pořádáme integrované akce pro rodiny s postiženými i zdravými dětmi.

Seniorům, dětem i dospělým se zdravotním postižením a jejich doprovodu, pečujícím osobám, rodičům s dětmi, lidem v tíživé situaci bez možnosti dopravy nabízíme asistovanou dopravu speciálním automobilem pro imobilní osoby.

KOMPLETNÍ PÉČE, S.R.O – CENTRUM DOMÁCÍ PÉČE

a Beroun, 266 01, Politických vězňů 40
t 607 098 798
e info@centrumdomacipece.cz
w www.centrumdomacipece.cz



Poskytujeme domácí zdravotní péči a mobilní hospicovou péči ve vlastním sociálním prostředí klientů. Ošetřujeme pacienty po operačním zákroku v případech, kdy už není hospitalizace nezbytně nutná, dětské pacienty, u nichž vede domácí prostředí ke zjevně rychlejšímu zotavování, a také se orientujeme na chronicky nemocné geriatrické pacienty i nevléčitelně nemocné. Pro ně nabízíme možnost mobilní specializované paliativní péče, tedy služby mobilního hospice (lékař, sestra, sociální a psychologická pomoc apod.). Nejčastějšími výkony v domácím prostředí jsou aplikace injekcí včetně inzulinu a infuzí, odběry krve a biologického materiálu, ošetření, převazy, výplachy pooperačních ran a proleženin či bércových vředů. Pečujeme o stomie, cévky, katétrů a drény. Také pomáháme s cvičením na lůžku, nácvik chůze s berlemi, chodítkem či protézou. Náš personál je proškolen k poskytování peritoneální dialýzy či hemodialýzy v domácím prostředí.

KONIKLEC SUCHOMASTY, POSKYTOVATEL SOCIÁLNÍCH SLUŽEB

a Suchomasty, 267 22, Suchomasty 1
t 311 689 703, 725 903 216
e info@koniklec-suchomasty.cz
w www.koniklec-suchomasty.cz



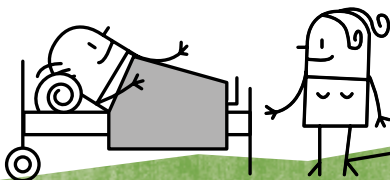
Jsme příspěvková organizace Středočeského kraje zajišťující službu chráněné bydlení a domov pro osoby se zdravotním postižením, pro osoby s mentální retardací. Naším cílem je poskytovat komplexní dopomoc našim klientům a rozvíjet jejich schopnosti i dovednosti skrze aktivizační činnost a dopomoc v úkonech běžného života. DOZP je situováno do malebného prostředí zámku a zámeckého parku v Suchomastech s kapacitou 40 uživatelů. Chráněné bydlení pak provozujeme v jedné vile v Berouně a jedné v Litni, s kapacitou 5 a 5 klientů.

LOMIKÁMEN, Z.Ú.

a Hořovice, 268 01, Plzeňská 1641/13
Provozovna Jiná káva:
Beroun, 266 01, U Kasáren 192
t 608 638 582
e info@lomikamen.cz
w www.lomikamen.cz



Lidem s duševním onemocněním v berounském regionu poskytujeme dvě sociální služby. „Sociálně terapeutická dílna“ (kavárna Jiná káva) je zaměřena především na získávání pracovních a sociálních dovedností. Klienti mají v Jiné kávě možnost vyzkoušet si samostatnou práci a naučit se potřebným návykům. V rámci služby „sociální rehabilitace“ (Re-start) je možné získat podporu i v dalších oblastech (např. bydlení, jednání s úřady, volný čas atd.). Služby poskytujeme ambulantní i terénní formou. Více o službách lze získat na uvedených kontaktech.



MAGDALÉNA, O.P.S.

a Hořovice, 268 01, Plzeňská 1641/13

t ambulance 739 455 112

t terénní program 734 622 260

t primární prevence 731 625 960

e info@magdalena-ops.cz

w www.magdalena-ops.cz



Poskytujeme sociální a zdravotní služby a pomoc osobám závislým na návykových látkách, jejich rodinným příslušníkům a blízkým a rovněž všem jednotlivcům i sociálním skupinám tímto jevem ohroženým. Nabízíme klientům širokou škálu služeb a vysokou míru podpory. Zároveň minimalizujeme zdravotní a sociální rizika spojená s užíváním návykových látek a chráníme společnost před jejich možnými negativními důsledky a dopady. Realizujeme programy primární prevence pro základní školy, střední školy, pedagogy a další.

OBČANSKÉ SDRUŽENÍ ZA BRANOU, Z.S.

a Řevnice, 252 30, Bezručova 864

Poradna Praha 1, 110 00, Krakovská 21

t 775 722 784

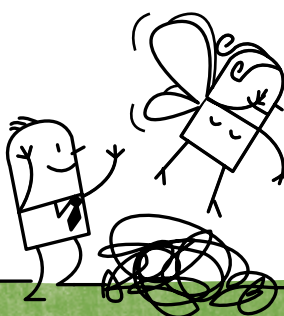
e zabranou@gmail.com

w www.zabranou.cz



Pomáháme osobám ve vězení a po výkonu trestu, jejich rodinám a blízkým za účelem úspěšné resocializace lidí vracějících se z vězení do běžného života.

Nabízíme zejména sociální, psychologickou a právní pomoc odsouzeným a jejich rodinným příslušníkům. Posláním služby je snížit riziko jejich sociálního propadu po propuštění z výkonu trestu a prevence možné recidivy. Zvláštní důraz klademe na udržení nebo obnovení funkčních vztahů v rodině odsouzených s ohledem na nejlepší zájem dítěte.



OBLASTNÍ SPOLEK ČESKÉHO ČERVENÉHO KŘÍŽE BEROUN

a Beroun, 266 01, Bezručova 928
t 311 611 724, 311 611 725
e cckberoun@o2active.cz
e beroun@cervenykriz.eu
w www.cckberoun.cz



Poskytujeme dočasné ubytování a sociální služby nezletilým dětem a jejich matkám, ale i samotným ženám, které se ocitly v nepříznivé či krizové životní situaci spojené se ztrátou bydlení. Provozujeme také Dům na půl cesty, kde poskytujeme dočasné ubytování a sociální služby klientům do 26 let opouštějícím školská zařízení pro výkon ústavní nebo ochranné výchovy, popř. osobám z jiných zařízení pro péči o děti a mládež a osobám, které byly propuštěny z výkonu trestu odnětí svobody nebo z ochranné léčby.

ODBOR SOCIÁLNÍCH VĚCÍ, ZDRAVOTNICTVÍ A ŠKOLSTVÍ – MĚSTSKÝ ÚŘAD HOŘOVICE

a Hořovice, 268 01, Městský
úřad Hořovice, Palackého nám. 640

vedoucí OSVZaš

t 311 545 339
e social4@mesto-horovice.cz

kurátor pro děti a mládež

t 311 545 344
e kurator@mesto-horovice.cz

kurátor pro dospělé

t 311 545 338
e social3@mesto-horovice.cz

OSPOD

t 311 545 340, 731 525 851
e ospod4@mesto-horovice.cz

náhradní rodinná péče

t 311 545 343
e ospod2@mesto-horovice.cz

sociální práce

t 311 545 358, 778 471 952
e social2@mesto-horovice.cz
w www.mesto-horovice.eu/radnice/organizacni-struktura/mesto-horovice/mestsky-urad-horovice/odbor-socialnich-veci-a-zdravotnictvi/



Jsmo pověřeni výkonem sociálně-právní ochrany dětí, včetně náhradní rodinné péče, protidrogové prevence mládeže a prevence kriminality. Vykonaáváme funkci veřejného opatrovníka a kurátora pro dospělé. Udržujeme aktivní síť sociálních služeb v regionu.

V rámci sociální práce poskytujeme sociální poradenství a pomoc při řešení nepříznivých životních situací.

PB HELP ASISTENT – AUTOMOTOKLUB ZDRAVOTNĚ POSTIŽENÝCH MOTORISTŮ PŘÍBRAM A BEROUN

a Příbram, 261 01, Mariánská 170
t 603 155 390 nonstop
e info@pb.help-asistent.cz
w www.pb.help-asistent.cz



Naše PB HELP Asistenční služba pomáhá hendikepovaným, seniorům, nemocným a matkám s dětmi. Pro všechny tyto skupiny jsme připraveni poskytnout naše služby. Služba je především určena pro odvoz k lékaři a od lékaře, na úřady, nákupy a podobně.

PEDAGOGICKO-PSYCHOLOGICKÁ PORADNA STŘEDOČESKÉHO KRAJE, HOŘOVICE

a Hořovice, 268 01, Palackého nám. 640
t 311 513 000, 739 065 482
e horovice@pppsk.cz
w www.pppstredoceska.cz



Poskytujeme poradenství při výukových a výchovných problémech dětí předškolního, školního i adolescentního věku. Zajišťujeme odborné psychologické a speciálně-pedagogické služby pro děti, žáky, studenty, jejich zákonné zástupce, školy a předškolní a školní zařízení. Dále zpracováváme odborné podklady pro správné rozhodnutí a vzdělávací opatření a poskytujeme informační a metodickou pomoc školám a pedagogickým pracovníkům (zejména výchovným poradcům). Podílíme se také na prevenci sociálně-patologických jevů.

PÉČE TĚNĚ, S.R.O.

a Strašice, 338 45, Těně 76
t 604 846 424
e krenkova@pecetene.cz
w www.pecetene.cz



Provozujeme dům pro seniory a zdravotně postižené. Nabízíme trvalé pobyty, krátkodobé odlehčovací služby a terénní pečovatelské služby. Našimi klienty jsou senioři důchodového věku, lidé hendikepovaní, ale i lidé s různými typy demencí: Alzheimerova choroba, Parkinsonova choroba. Klademe důraz na individuální přístup ke každému klientovi, vycházíme vstříc jeho požadavkům a zvyklostem. Dbáme na aktivní trávení volného času našich klientů. Nabízíme ubytování rodinného typu v plně vybavených dvou a třílůžkových pokojích. Některé z pokojů jsou bezbariérové. Pro klienty připravujeme ve vlastní kuchyni pětkrát denně pestrou domácí stravu. o klienty se 24 hodin denně stará kvalifikovaný personál.

PORADNA NÁRODNÍ RADY OSOB SE ZDRAVOTNÍM POSTIŽENÍM ČR, Z.S.

a Plzeň, 301 00, nám. Republiky 202/28
t 377 224 879, 736 751 204
e poradnaplzen@nrzp.cz
a Praha 7, 170 00, Partyzánská 7,
budova Pražské teplárenské (3. patro)
t 266 753 427
SMS linka pro neslyšící: 736 105 585
e poradnanrzp@nrzp.cz
s infolinka_nrzp
w www.nrzp.cz
p poradna.nrzp.cz



Nabízíme bezplatné osobní konzultace se sociálním pracovníkem či právníkem a poradenství ve znakovém jazyce lidem se zdravotním postižením, seniorům, opatrovníkům a pečujícím z celé ČR.

Sociální poradenství je poskytováno: osobně, telefonicky, elektronicky, písemně v oblastech výběru vhodné sociální služby v regionu a konzultací ke smlouvě o poskytování sociální služby. Dále poskytujeme informace o nemocenském a zdravotním pojištění, důchodech a důchodovém pojištění, příspěvku na péči, dávkách státní sociální podpory a pomoci v hmotné nouzi.

Osobám se zdravotním postižením dokážeme pomoci s vyřízením průkazu (TP, ZTP a ZTP/P), při hledání zaměstnání a poskytujeme základní poradenství při výběru kompenzačních pomůcek a zajištění dávek a příspěvků na jejich úhradu.

Další oblasti, ve kterých můžeme pomoci, jsou: omezení svéprávnosti, občanské právo (vč. rodinného) a pracovní práva ve vztahu k osobám se zdravotním postižením, odstraňování architektonických bariér a tematika přístupnosti prostředí, problematika bydlení pro OZP a vzdělávání dětí, žáků a studentů se speciálními vzdělávacími potřebami.

PORADNA PRO OBČANSTVÍ / OBČANSKÁ A LIDSKÁ PRÁVA, Z.S.

a Beroun, 266 01, V Pražské bráně 71
t 774 730 568, 601 310 219
e ivana.carbochova@poradna-prava.cz
w www.poradna-prava.cz



Na území Berounska poskytujeme sociálně aktivizační služby pro rodiny s dětmi a terénní programy pro osoby ohrožené sociálním vyloučením. V rámci těchto služeb nabízíme sociální a právní poradenství v oblasti dluhů, exekuce, bydlení, diskriminace, pracovních právních vztahů, sociálních dávek, pomoc při hledání bydlení a zaměstnání, výchovné a vzdělávací činnosti, zpracování písemných podání, pomoc při zpracování návrhů k soudu, doprovázení na úřady.



PROBAČNÍ A MEDIAČNÍ SLUŽBA ČR, STŘEDISKO BEROUN

a Beroun, 266 01, Politických vězňů 20/18
t 734 362 955
e evesela@pms.justice.cz
e pbazger@pms.justice.cz
w www.pmscr.cz



Provozujeme poradnu pro oběti trestných činů – nabízíme pomoc při orientaci v trestním řízení a v otázkách náhrady škody, ale i podporu a pomoc při uplatňování zákonných nároků obětí trestného činu. Pomáháme řešit trestné činy u obviněných či podezřelých z jejich spáchání.

PROFEM – CENTRUM PRO OBĚTI DOMÁCIHO A SEXUÁLNÍHO NÁSILÍ, O.P.S.

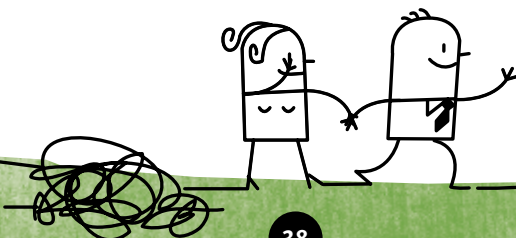
a Beroun, 266 01, Bezručova 928,
Konzultace jsou možné po objednání, út a čt.
t 774 433 014, 774 433 034
e ester.polackova@profem.cz
e ic@profem.cz
w www.new.profem.cz
w www.pomoc.profem.cz
📍 elinka.iporadna.cz/profem
po od 9:00 do 12:00, st od 16:00 do 19:00



Zaměřujeme se na pomoc a podporu lidem zasaženým a ohroženým domácím a sexuálním násilím.

Poskytujeme sociální a právní poradenství, psychosociální podporu, psychologické a psychoterapeutické poradenství, koordinujeme spolupráci s organizacemi, policií, OSPOD, doprovody, zprostředkování kontaktů a interdisciplinární setkání.

Dalšími činnostmi jsou lobbying na vládní činitele, koordinace projektů, výzkumy, analýzy a kurzy pro odbornou veřejnost.



RANÁ PÉČE DIAKONIE ČCE, STŘEDISKO PRAHA

- a** Praha 13 – Stodůlky, 155 00,
Vlachova 1502
- t** 235 518 392, 731 633 025
- e** info@rana-pece.cz
- w** www.diakonie-praha.cz
- w** www.rana-pece.cz



Poskytujeme terénní sociální služby pro rodiny pečující o dítě s opožděným či ohroženým vývojem nebo s mentálním, pohybovým, případně kombinovaným postižením v raném věku (od 0 do 7 let věku dítěte). Pomáháme rodině zorientovat se v náročné situaci po zjištění postižení dítěte. Naším cílem je zajistit, aby rodina porozuměla speciálním potřebám dítěte a dokázala je přijmout a naplnit tak, aby to co nejméně omezilo aktivní rodinný život.

REMEDIUM PRAHA, O.P.S.

- a** Beroun, 266 01, V Pražské bráně 74
- t** 735 613 901 (pro objednání
po–čt od 8:30 do 15:30)
- t** 272 743 666 (pro telefonické
dotazy po, út od 12:30 do 15:30)
- e** obcanskaporadna@remedium.cz
- w** www.remedium.cz
- w** www.obcanskeporadny.cz
- w** www.dluhovylabyrinth.cz



Podporujeme informovanost občanů v oblasti bydlení, sociální problematiky, rodinných a mezilidských vztahů, pracovněprávních vztahů, zaměstnanosti, majetkoprávních vztahů, ochrany spotřebitele, správního řízení a jednání na úřadech.

Nabízíme bezplatnou, nezávislou, důvěrnou a nestrannou pomoc a praktické, věcné a správné informace o vašich právech a povinnostech, včetně kontaktů na organizace zaměřené na odbornou pomoc.

SJEDNOCENÁ ORGANIZACE NEVIDOMÝCH A SLABOZRAKÝCH ČR, ZAPSANÝ SPOLEK

- a** Hořovice, 268 01, U Remízku 1223
- t** 728 152 891
- e** horovice-odbocka@sons.cz
- w** www.sons.cz



Poskytujeme informace, rady a zácvik, odstraňujeme bariéry, hledáme zaměstnání, cvičíme asistenční psy, provozujeme kluby – prostě učíme žít ve tmě. Spolu s obecně prospěšnými společnostmi, které jsme vybudovali a které naši nabídku rozšiřují o další služby, působíme na celém území ČR.

SOCIÁLNÍ PODNIK KLUBÁK, Z.Ú.

a Vráž, 267 11, Květnová 109
Provozovna: Beroun, 266 01, U Archivu 156
t 722 955 596
e info@klubickoberoun.cz
w www.klubickoberoun.cz



Nabízíme pracovní uplatnění lidem se zdravotním postižením a pečujícími osobám a jiným osobám dlouhodobě znevýhodněným na trhu práce. Pracovní uplatnění najdou v provozním zázemí Penzionu Klubíčko (administrativa, úklidy, kuchyň, údržba, doprava) nebo při zajišťování zakázek od obcí, firem a veřejnosti (zahradnické, natěračské aj. práce), případně v prodejním stánku nebo v přímé péči o klienty.

SPECIÁLNĚ PEDAGOGICKÉ CENTRUM PŘI DĚTSKÉM DOMOVĚ A MATEŘSKÉ ŠKOLE BEROUN, P.O.

a Beroun, 266 01, Mládeže 1102
t 311 514 535, mobil 601 566 503
e cermakova@ddmsberoun.cz
e info@ddmsberoun.cz
w www.ddmsberoun.cz



Nabízíme komplexní školské poradenské služby klientům ve věku od 3 do 26 let se sluchovým, kombinovaným postižením (zaměření na hluchoslepotu) a s těžkým narušením komunikačních schopností.

Speciálně pedagogické centrum je součástí Dětského domova a Mateřské školy Beroun, p.o. SPC je v síti školských poradenských zařízení s aktuálním statutem SPC pro sluchové postižení (jediné ve Středočeském kraji) a kombinované postižení.

SPEKTRA, V.D.N.

a Praha 4, 143 00, Zátíšská 1914/1
t 241 763 416
e info@spektra.eu
w www.spektra.eu

SPEKTRA



Pomáháme zdravotně postiženým vést plnohodnotný a spokojený život. Námi dodávané pomůcky pomáhají dětem od předškolního věku až do ukončení školní docházky a poté dospělým v produktivním věku až po seniory. Vedle toho hendikepované zaměstnáváme – více než polovina našich zaměstnanců má nějaký typ postižení. Naši zaměstnanci (stejně jako klienti) jsou nám schopni poskytnout cennou zpětnou vazbu, kterou zúročujeme při vyhledávání a pořizování nových typů pomůcek a v neposlední řadě při jejich vývoji, na němž s našimi obchodními partnery intenzivně spolupracujeme.

SVAZ NESLYŠÍCÍCH A NEDOSLYCHAVÝCH OSOB V ČESKÉ REPUBLICĚ, Z.S. KRAJSKÁ ORGANIZACE STŘEDOČESKÉHO KRAJE

- a** Hořovice, 268 01, MěÚ
Hořovice, Palackého nám. 2,
první a třetí úterý
v měsíci od 10:00 do 13:00
- t** 731 966 531
- e** siska.ladislav@seznam.cz
- w** www.snn-cr.cz



Pomáháme zajišťovat potřeby a zájmy svých členů i ostatních neslyšících a nedoslýchavých, ohluchlých a postižených tinnitem. Podílíme se na realizaci programů zdravotní, sociální a pracovní rehabilitace, poradenství, rekvalifikace a tlumočnických potřeb pro sluchově postižené občany. Pomáháme při organizaci vzdělávacích, kulturních a společenských aktivit. Zajišťujeme rekondice se vzdělávacím programem.

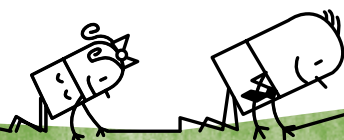
SVAZ TĚLESNĚ POSTIŽENÝCH V ČESKÉ REPUBLICĚ, Z.S., MÍSTNÍ ORGANIZACE HOŘOVICE

- a** Hořovice, 268 01, MěÚ
Hořovice, Palackého nám. 640
Výpůjční dny: po od 9:00 do 17:00
st od 9:00 do 17:00
- t** 605 503 281
- e** jarmila.gruntova@email.cz
- w** www.stp.mypage.cz



Hlavní náplní naší práce je pomoc tělesně postiženým a hendikepovaným občanům, seniorům a tělesně postiženým dětem z celého hořovického regionu, a to v následujících oblastech: sociálně-právní poradenství, provoz půjčovny kompenzačních pomůcek a jejich dovoz po okrese Beroun zdarma (pro děti do 15 let jsou veškeré zápůjčky za symbolickou 1 Kč), počítačové kurzy, internetová kavárna, tvořivé kurzy, ergoterapie, bezplatná zdravotní služba, zájezdy, výlety, kulturní akce a rekondiční pobyty.

Sortiment pomůcek: pomůcky k chůzi a pro sebeobsahu, klozetová křesla, pomůcky na WC a do koupelny, polohovací lůžka a příslušenství, antidekubitní program, mechanické, polohovací, elektrické a stavečící vozíky pro děti i dospělé.



STŘEDISKO VÝCHOVNÉ PÉČE DOBŘICHOVICE

a Dobřichovice, 252 29, SVP Pražská 151
t 257 711 387, 778 474 867, 778 474 866
e ambulance@svpd.cz
w www.svpd.cz



Středisko výchovné péče v Dobřichovicích je školské zařízení preventivní péče poskytující speciálně pedagogické a psychologické poradenství a pomoc (dětem, rodičům, osobám odpovědným za výchovu i profesionálům) v oblasti výchovy a vzdělávání.

Nabízíme:

Ambulantní konzultace psychologů a speciálních pedagogů

Dětské terapeutické skupiny osobnostního rozvoje

Osmítýdenní preventivně výchovné pobyty pro chlapce i dívky, kteří plní povinnou školní docházku

Poradenskou službu v terénu ve sjednaných lokalitách a sjednaných termínech (Hořovice, Sedlčany, Benešov)

Práci s třídními kolektivy a programy „na klíč“ na žádost školy v oblasti sekundární prevence nebo metodickou podporu pedagogů

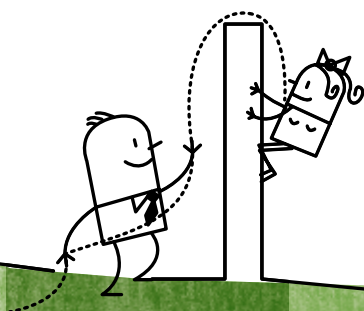
TLUMOČNICKÉ A ASISTENČNÍ SLUŽBY PRO CIZINCE

a Praha 1, 110 00, Žitná 51
t 775 735 324, 777 026 460
e o.belkova@icpraha.com
e m.danylyuk@icpraha.com
w www.icpraha.com



Úřední jednání jsou vedena v českém jazyce (slovenském) a dokumenty jsou předkládány v češtině nebo úředně přeložené do češtiny. Kdo prohlásí, že neovládá úřední jazyk, má právo na tlumočnicka, kterého si obstarává sám. Ceny služeb dle sazebníku nebo v rámci aktuálních projektů zdarma.

Jazyky: angličtina, ruština, ukrajinština, vietnamština, arabština, čínština



TYFLOSERVIS, O.P.S.

a Praha 1, 110 00, Krakovská 21
t 221 462 362
e praha@tyfloservis.cz
w www.tyfloservis.cz



Zajišťujeme terénní a ambulantní rehabilitaci nevidomých a slabozrakých. Nabízíme individuální kurzy, ve kterých se klienti s těžkým zrakovým postižením učí prostorové orientaci s bílou holí, zvládání každodenních činností v domácnosti (vaření, úklid, péče o oděvy apod.), čtení a psaní Braillova bodového písma, psaní na klávesnici PC, vlastnoruční podpis, rehabilitaci zraku apod. Pomůžeme klientům s výběrem kompenzačních a optických pomůcek, poradíme jak je získat a proškolíme je v jejich používání. Poskytujeme poradenství a zprostředkování dalších služeb.

ÚŘAD PRÁCE ČR, KONTAKTNÍ PRACOVISŤE HOŘOVICE

a Hořovice, 268 01, Pražská 4/7
t 950 102 402, 950 102 411, 950 102 414
e podatelna.be@uradprace.cz
w [www.portal.mpsv.cz/
upcr/kp/stc/kop/horovice](http://www.portal.mpsv.cz/upcr/kp/stc/kop/horovice)



Úřad práce ČR

Zprostředkováváme zaměstnání, provádíme výplatu podpor v nezaměstnanosti, zajišťujeme poradenství a výplatu dávek pro osoby, které žádají o dávky státní sociální podpory, pěstounské péče či o dávky pro osoby se zdravotním postižením a další příspěvky pro osoby v hmotné nouzi.

VČELKA SENIOR CARE, O.P.S.

a Beroun, 266 01, Pivovarská 170/3
t 778 480 225
e info@senior-care.cz
w www.senior-care.cz



Pomáháme seniorům a zdravotně postiženým občanům setrvat co nejdéle v přirozeném domácím prostředí, a tím oddálit nutnost umístění do ústavní péče. Chceme také ulehčit rodinným příslušníkům, kteří o své blízké pečují. Služby zajišťujeme přímo v domácnostech klientů, vždy v rozsahu několika hodin denně s ohledem na potřeby a zdravotní stav klienta. Klademe důraz na rozhovory s klienty, abychom pozitivně působili na jejich psychiku. Mezi naše služby patří i osobní asistence, pečovatelská služba a sociálně aktivizační služby.

CERHOVICE

Sbor dobrovolných hasičů
nám. Kapitána Kučery 83
t 731 474 307

TJ Sokol Cerhovice
Pražská 143
t 311 577 579
e vladimir.hebeda@seznam.cz

UNION Cerhovice
nám. Kapitána Kučery 10
t 603 445 417, 724 181 208
e UNIONCerhovice@email.cz
w www.unioncerhovice.estranky.cz

HOŘOVICE

Auto sport klub Hořovice
Podluhy 188
t 604 243 278
e vlcek.stavby@seznam.cz
w www.askhorovice.cz

Církev živého Boha Hořovice
Fügenerova 16
t 604 526 623
e sukovsky@seznam.cz
w www.cirkevzivehoboha.cz/horovice

**Český rybářský svaz –
Středočeský územní svaz Praha**
Hořovice, Anýžova 486
t 311 512 900
e petr-jelinek@seznam.cz

**Český svaz chovatelů,
ZO Hořovice 01**
Sídliště 347, Žebrák
t 737 122 499
e csch.horovice@seznam.cz

**Český svaz ochránců přírody,
03/11 ZO ČSOP Hořovice**
Nová 780
t 604 348 453
e csop.horovice@centrum.cz

Český svaz včelařů, ZO Hořovice
t 606 951 091

Český svaz zahrádkářů
Palackého náměstí 89
t 311 512 978

Divadlo NA HOLOU Klub Labe
Víšecské nám. 198
t 602 592 161
e riha.osek@seznam.cz
w www.naholou.cz

Divadlo Na Víscé
Rpety 67
t 739 466 480
e slavkahozova@seznam.cz
w www.divadlonaviscehorovice.cz

**Farní sbor Českobratrské
círky evangelické v Dobříši,
Kazatelská stanice Hořovice**
Valdecká 408
t 318 523 534
w www.synagoga.webnode.cz

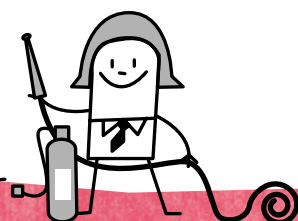
FbC Red Dragons Hořovice
Sportovní hala Hořovice
t 605 238 272
e info@rdhorovice.net
w www.rdhorovice.net

FK Hořovicko
Pod Remízkiem 147
e fkhorovicko@seznam.cz
w fkhorovicko.webnode.cz

HC Cvočkaři Hořovice
9. května 206
t 602 232 121
e hc.cvockarihorovice@email.cz
w www.hchorovice.cz

Jezdecká stáj Opatrný Hořovice
Cihlářská 1384
t 602 311 712
e jitka.opatrna@penzionranch.cz
w www.opatrnnyhorovice.cz

Klub filatelistů
Pionýrská 1070
w www.informace-scf.cz



Místní organizace Svazu tělesně postižených
Palackého nám. 640
t 605 503 281
e jarmila.gruntova@mail.cz
w www.stp.mypage.cz

Římskokatolická farnost Hořovice
Praskolesy 33
t 602 693 767
e s.wojdyła@seznam.cz
w www.farnosthorovice.cz

Sedmikráska, sdružení osobního rozvoje z.s.
Nádražní 606
t 725 980 975
e sedmikraska-os@seznam.cz
w www.sedmikraska-horovice.cz

Středisko Junáka – český skaut Hořovice
Malá 921
t 725 759 361, 721 783 463
e lukas.kubecek@casablanca.cz

Středisko volného času – Domeček Hořovice
Větrná 869
t 311 512 223
e vslosarova@domeckhorovice.cz
w www.domeckhorovice.cz

Svaz diabetiků
t 732 830 156
w www.diabetes.cz

Svaz neslyšících a nedoslýchavých osob v ČR, z.s., Základní organizace Hořovice, p.s.
Palackého nám. 2/2,
doručovací adresa:
K Výrovně 1531/7
t 731 966 531
e snn.horovice@seznam.cz
w www.snn-cr.cz

Svaz nevidomých a slabozrakých (SONS)
t 728 152 891
e horovice-odbocka@sons.cz
w www.sons.cz

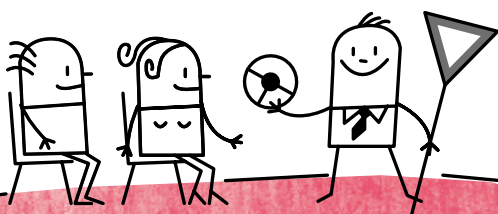
TJ Sokol Hořovice
Tyršova 401/3
t 604 487 059
e sokol.horovice@seznam.cz

TJ Spartak Hořovice, z.s.
Ke Stadionu 1385/1
t 774 522 433
e jarda@sedlaci.cz
w www.mesto-horovice.eu/volny-cas/sport/tj-spartak-horovice/

TOM Vlastovka Hořovice
Jiráskova ulice 617
e miluska.jarolimova@seznam.cz
w www.tom-vlastovka-horovice.webnode.cz

Vojenské historické sdružení Brdy – VHSB, z.s.
Pražská 8
t 605 239 974
e vhsb@seznam.cz
w www.vhsb.cz

Základní kynologická organizace Hořovice
t 603 867 762
e jiri@ramykremen.cz
w www.zkohorovice.cz



HOSTOMICE

Český svaz včelařů, o.s.,
ZO Hostomice
Školní ul. 381
[e](mailto:zohostomice@vcelarstvi.cz) zohostomice@vcelarstvi.cz

Český svaz zahrádkářů,
ZO Hostomice
Zátor 519

Náboženská obec církve
Československé husitské
v Hostomicích
Hostomice 108
[t](tel:774518663) 774 518 663
[e](mailto:ivanbaro@centrum.cz) ivanbaro@centrum.cz
[w](http://www.ccsch.cz) www.ccsch.cz

SDH Hostomice
[t](tel:737510646,606261206) 737 510 646, 606 261 206
[e](mailto:hasici@hostomice.cz) hasici@hostomice.cz
[w](http://www.sdh-hostomice.wz.cz) www.sdh-hostomice.wz.cz

Svaz tělesně postižených
v České republice, o.s., místní
organizace Hostomice
Hostomice – Radouš 74
[e](mailto:jirina.kordulova@email.cz) jirina.kordulova@email.cz

Symbióza
Malostranská 433
[t](tel:604370393) 604 370 393
[e](mailto:symbioza@ic.cz) symbioza@ic.cz

KOMÁROV

FK Komárov
Buzulucká 399
[t](tel:724020223) 724 020 223
[e](mailto:fkkomarov@gmail.com) fkkomarov@gmail.com
[w](http://www.fk-komarov.wbs.cz) www.fk-komarov.wbs.cz

Florbalový klub
Sokolská 230
[t](tel:775315942) 775 315 942
[e](mailto:prokopova.verca@seznam.cz) prokopova.verca@seznam.cz
[w](http://www.florbalkomarovwebnode.cz) www.florbalkomarovwebnode.cz

LT Fénix, z.s.
Pionýrů 519
[t](tel:728991061) 728 991 061
[e](mailto:LTfenix@seznam.cz) LTfenix@seznam.cz
[w](http://www.ltfenix-vranovice.svet-stranek.cz) www.ltfenix-
vranovice.svet-stranek.cz

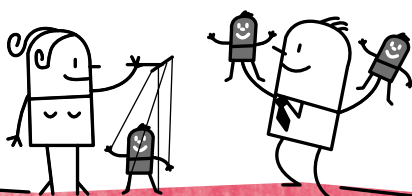
Občané pro Komárov, z.s.
Na Výsluní 250
[e](mailto:info@obcaneprokomarov.cz) info@obcaneprokomarov.cz
[w](http://www.obcaneprokomarov.cz) www.obcaneprokomarov.cz

Přátelé Komárova
nám. Jana Husa 83
[t](tel:603862976) 603 862 976
[e](mailto:pratele.komarova@seznam.cz) pratele.komarova@seznam.cz
[w](http://www.pratelekomarova.cz) www.pratelekomarova.cz

Sbor dobrovolných
hasičů Komárov
Sokolovická 415
[e](mailto:hasicikomarov@seznam.cz) hasicikomarov@seznam.cz
[w](http://www.hasicikomarov.com) www.hasicikomarov.com

TJ Sokol Komárov
Sokolská 230
[t](tel:606606836) 606 606 836
[e](mailto:bogan.ernest@seznam.cz) bogan.ernest@seznam.cz
[w](http://www.tj-sokol-komarov.wbs.cz) www.tj-sokol-komarov.wbs.cz

ZO ČSCH Komárov
9. května 341
[t](tel:311573065) 311 573 065
[e](mailto:Mach.Pavel@seznam.cz) Mach.Pavel@seznam.cz
[w](http://www.cschkom.estranky.cz) www.cschkom.estranky.cz



ŽEBRÁK

Dětské centrum Srdíčko

Náměstí 146

t 311 533 269, 723 550 707

e Katerina.Ortmanova@seznam.cz

w www.dcsrdicko.cz

HC Spartak Žebrák, z.s.

Kolmá 315

t 728 470 175

e hokejzebrak@centrum.cz

w www.hokejzebrak.cz

Hvězdárna Žebrák

Pivovarská ulice

t 602 530 515

e kontakt@hvezdarnazebrak.cz

w www.hvezdarnazebrak.cz

Myslivecký spolek

Žebrák – Točník

Pražská 127

w www.zebrak.cz

SDH – Žebrák

Pivovarská 488

t 728 892 731

e beranekp@centrum.cz

w www.zebrak.cz/hasici

Střela Žebrák, z.s.

Vápenice 56

e svoboda-petr@tiscali.cz

w www.strelazebrak.webnode.cz

TJ Sokol Žebrák

Náměstí 3

t 723 152 756

e knihovna.zebrak@seznam.cz

w [www.zupajungmannova.cz/
page933.html](http://www.zupajungmannova.cz/page933.html)

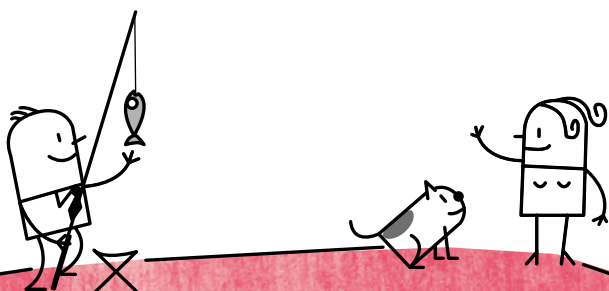
Žebrácký spolek mopedistů

Náměstí 1

t 777 975 599

e honza@mopedzebrak.cz

w www.mopedzebrak.cz



AMBULANCE V NEMOCNICI HOŘOVICE, NH HOSPITAL, A.S.

a Hořovice, 268 31,
K Nemocnici 1106/14
t 145 00 (pokud
není uvedeno jinak)
e [recepce@nemocnice-
horovice.cz](mailto:recepce@nemocnice-horovice.cz)
(pokud není uvedeno jinak)
w www.nemocnice-horovice.cz

**24hodinová akutní
chirurgická ambulance**

**Akutní ambulance –
neodkladná péče**
t 311 559 805

Akutní interní ambulance
t 311 559 804

Akutní neurologická ambulance
t 311 559 804

**Akutní chirurgická
ambulance – úrazová**
t 311 559 807

**Alergologická ambulance
pro dospělé**

**Ambulance dětské
endokrinologie**

**Ambulance konzultace
s dětským chirurgem**

Ambulance léčby bolesti
MUDr. Průša Michal
t 725 833 057

Ambulance následné péče

Ambulance nefrologická

**Ambulance pro gynekologii
dětí a dospívajících**

**Ambulance pro infantilní
hemangiom**

Centrum inkontinence

Cévní poradna

**Dětská alergologická
a pneumologická ambulance**

Dětská kardiologická ambulance

Dětská ortopedie

**Dětská příjmová
a pohotovostní ambulance**

Diabetologická ambulance

Endokrinologická ambulance

Endoskopická ambulance

**Gastroenterologická
a interní ambulance**

Gynekologická ambulance

**Gynekologická ultrazvuková
ambulance**

**Chirurgická ambulance
všeobecná**

Interní ambulance

Kardiologická ambulance

Koleraktální ambulance

Kožní ambulance
MUDr. Kulíšková Jaroslava
t 311 559 817

Kýlní poradna

Malé operační výkony

Mammární poradna

Neurologická ambulance

Nutriční poradna

Oční ambulance
MUDr. Kratochvílová Patricie
t 311 559 820, 311 559 821

Onkochirurgická ambulance

Onkologická ambulance

Ortopedická ambulance

Osteologická ambulance

Perianální poradna

Plicní ambulance

Podiatrická ambulance

Poradna pro pacienty s IBD

**Poradna pro rizikové
novorozence**
t 311 554 013

Praktický lékař pro děti a dorost

MUDr. Kroužková Kateřina
MUDr. Milá Lucie

Praktický lékař pro dospělé

MUDr. Lhotáková Drahomíra

☎ 311 559 819

MUDr. Bobková Věra

☎ 311 559 832

Psychiatrická ambulance

MUDr. Hartoš Viktor

☎ 603 288 822

MUDr. Vidovičová Helena

☎ 737 792 293

MUDr. Markovič Oto

☎ 737 151 062

MUDr. Pastorková Markéta

☎ 739 723 714

Revmatologická
a hematologická ambulance

Spánková laboratoř

Traumatologická ambulance

Urologická ambulance

Výživová poradna

Zdravotně-sociální pracovnice

Nešverová Marcela

☎ 311 559 025, 602 429 225

Zubní ambulance

ALERGOLOGIE

LOCHOVICE

MUDr. Kačírková Marie

Nádražní 308

☎ 311 537 784

DIABETOLOGIE, ENDOKRINOLOGIE, KARDIOLOGIE

HOŘOVICE

MUDr. Skopeček Jan

Komenského 49

☎ 311 514 404, 603 532 533

e skopecek@horovice.cz

w www.skopececkhorovice.cz

GYNEKOLOGIE

HOŘOVICE

MUDr. Švamberk Richard

Anýžova 486

☎ 311 516 200

w www.gyn-horovice.cz

ŽEBRÁK

MUDr. Paduch Tomáš

Hradní 68

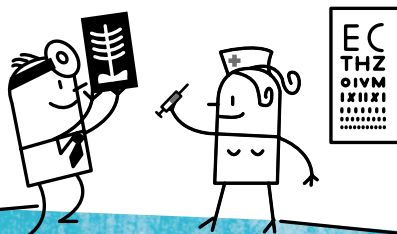
☎ 311 533 433

KOMÁROV

MUDr. Pangerlová Eva

Buzulucká 480

☎ 311 572 060



CHIRURGICKÁ AMBULANCE

HOŘOVICE

MUDr. Pavlis Milan
Květinová 1449
t 311 513 515
e milanpavlis@seznam.cz

INTERNÍ AMBULANCE

HOŘOVICE

MUDr. Pavlis Zdeněk
Milinovského 960
t 311 513 194, 604 203 959
e zdenek.pavlis@seznam.cz

ORL AMBULANCE

KOMÁROV

MUDr. Mádle Jiří
náměstí Míru 13
t 311 572 511

LOCHOVICE

MUDr. Jiráková Jaroslava
Lochovice 26
t 311 584 416

PRAKTICKÝ LÉKAŘ PRO DĚTI A DOROST

CERHOVICE

MUDr. Duchanová Hana
náměstí Kapitána Kučery 27
t 311 577 616

MUDr. Hájková Lenka
Hostomice 451
t 311 584 433

HOŘOVICE

MUDr. Dudová Barbora
K Nemocnici 1106
t 311 542 316
e detskylekar@
nemocnice-horovice.cz

LOCHOVICE

MUDr. Kačírková Marie
Nádražní 308
t 311 537 784

MUDr. Malenínská Věra
Palackého nám. 1443
t 311 514 415

ZAJEČOV

MUDr. Maninová Jaroslava
OÚ Zaječov 265
t 604 800 462

MUDr. Maninová Jaroslava
9. května 188
t 604 800 462
w [www.mudr-jaroslava-maninova.
modernilekar.cz](http://www.mudr-jaroslava-maninova.modernilekar.cz)

ŽEBRÁK

MUDr. Duchanová Hana
Hradní 68
t 311 533 383

HOSTOMICE

MUDr. Štorchová Daniela
Tyršovo nám. 225
t 311 584 368, 728 143 075



PRAKTICKÝ LÉKAŘ PRO DOSPĚLÉ

CERHOVICE

PRAKTIK CERHOVICE, s.r.o.

MUDr. Hrdličková Anna,

MUDr. Mašíková Pavla

Cerhovice 75

☎ 311 577 557

🌐 www.praktik-cerhovice.cz

LOCHOVICE

MUDr. Jiráková Jaroslava

Lochovice 26

☎ 311 584 416

MUDr. Lochmanová Jarmila

Nádražní 308

☎ 311 537 786

HOŘOVICE

MUDr. Jelínková Lenka

Pražská 346

☎ 602 300 510

MUDr. Kolářová Ilona

Komenského 49

☎ 311 513 385

ŽEBRÁK

MUDr. Fleml Lubomír

Hradní 68

☎ 311 533 382

MUDr. Šmíd Petr

Hradní 68

☎ 311 533 385

🌐 www.ordinacezebrak.cz

HOSTOMICE

MUDr. Jiráková Jaroslava

Bezdědická 364

☎ 311 584 416

KOMÁROV

MUDr. Horáček Toman

MUDr. Ulč Ivan

Buzulucká 501

☎ 311 572 136

🌐 www.tomanhoracek.klekari.cz

PRIVÁTNÍ DERMATOVENEROLOG

HOŘOVICE

MUDr. Macková Helena

Lidická 1462

☎ 736 171 430

PRIVÁTNÍ OČNÍ AMBULANCE

HOŘOVICE

MUDr. Petrikovičová Marie

9. května 185

☎ 739 014 573

STOMATOLOGIE

CERHOVICE

MUDr. Neužil Miloslav

Na Blížce 175

☎ 311 577 559

DROZDOV

MUDr. Cajthaml Jiří

DrozdoV 29

☎ 605 420 898

LÉKAŘI A ZDRAVOTNICKÁ ZAŘÍZENÍ

HOŘOVICE

MUDr. Brotánková Helena
Komenského 1245
t 311 513 453

HolKa Dent, s.r.o:
MUDr. Holmanová Jarmila,
MUDr. Holman Josef,
MUDr. Karmazínová Jitka
Komenského 49/6
t 311 516 660
e zubni.recepce@seznam.cz
w zubnihorovice.cz

MUDr. Kaiser Zdeněk
K Nemocnici 1106
t 311 542 343, 311 542 346

MUDr. Srpová Marcela
Fügnerova 389/14
t 311 512 119
e marcela.srpova@centrum.cz

MUDr. Švábová Ladislava
Pod Nádražím 289/14
t 311 513 375

HOSTOMICE

MUDr. Zímová Marie
Tyršovo nám. 225
t 311 583 140

KOMÁROV

MUDr. Svobodová Eliška
Buzulucká 108
t 311 572 389

ŽEBRÁK

MUDr. Valta Richard
Hradní 68
t 311 533 384

MUDr. Závorová Iva
Pacovského 277
t 311 533 447

STOMATOLOGIE, ORTODONCIE

HOŘOVICE

MUDr. Karel Zdeněk
Komenského 49
t 311 516 660
w www.rovnatkaberoun.cz

UROLOGICKÁ AMBULANCE

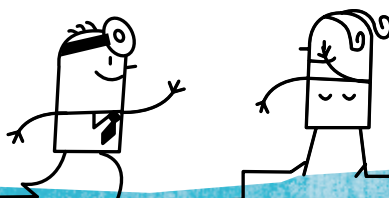
HOŘOVICE

MUDr. Pašta Jaroslav
9. května 185
t 722 772 086
e urologie.horovice@seznam.cz

KARDIOLOGIE

HOŘOVICE

MUDr. Mandovec Antonín
9. května 185
t 733 326 533
e a.mandovec@seznam.cz
w www.kardio-mandovec.cz



CERHOVICE

Základní škola a Mateřská škola
Cerhovice, okres Beroun

Na Dražkách 217

t 311 577 592

e mscerhovice@horovice.cz

e zs.cerhovice@horovice.cz

w www.zscerhovice.cz

FELBABKA

Lesní klub Felbiánek

Felbabka 80

e felbianek@gmail.com

w www.felbianek.cz

DROZDOV

Základní a Mateřská škola
Drozdiv, okres Beroun

Drozdiv 106

t 311 577 589, 734 446 423

e zsmsdrozdov@seznam.cz

w www.skoladrozdov.cz

HOŘOVICE

Dětská skupina Nemo

K Nemocnici 14/1106

t 311 559 005

e korosova@

nemocnice-horovice.cz

Gymnázium Václava
Hraběte, Hořovice

Jiráskova 617

t 311 512 957

e gvh@gvh.cz

w www.gvh.cz

Městská mateřská škola Hořovice

Jiráskova 602, Větrná 869/2

t 734 159 444

e mms.reditelna@email.cz

w www.mmshorovice.webnode.cz

Středisko volného času
DOMEČEK HOŘOVICE

Větrná 869

t 311 512 223

e vslosarova@

domecekhorovice.cz

w www.domecekhorovice.cz

1. základní škola Hořovice

Komenského 1245

t 311 513 092,

311 513 089, 311 512 459

e skola@1zshorovice.cz

w www.1zshorovice.cz

Střední odborná škola a Střední
odborné učiliště, Hořovice

Palackého náměstí 100

Střední odborná škola

t 311 516 792

Střední odborné učiliště

t 311 572 273

e vkebert@soshorovice.cz

w www.soshorovice.cz

2. základní škola

Jiráskova 617, Hořovice

Jiráskova 617/6

t 311 512 028

e 2.zs.horovice@gmail.com

w www.2zshorovice.cz

Základní umělecká škola

Josefa Slavíka, Hořovice

Palackého nám. 253

t 601 566 364

Pobočka Žebrák, Náměstí 89

t 702 067 575

e skola@zus-horovice.cz

w www.zus-horovice.cz

Základní škola Hořovice,
příspěvková organizace

Sv. Čecha 455

t 311 512 958

e spec.skoly.horovice@quick.cz

w www.spechorovice.cz

HOSTOMICE

**Mateřská škola Hostomice,
okres Beroun**

Bubenická ul. 105,
Tyršovo nám. 458

t 724 731 690 Bubenická ul. 105

t 724 731 697 Tyršovo nám. 458

e mshostomice@seznam.cz

w www.mshostomice.webnode.cz

**Základní škola P. Lisého,
Hostomice, okres Beroun**

Školní 246

t 311 584 136

e zspl@seznam.cz

w www.zsplhostomice.cz

KOMÁROV

Mateřská škola Komárov

Buzulucká 480

t 311 572 127, 739 593 195

e skolka.komarov@gmail.com

w www.ms-komarov.cz

**Základní škola T. G. Masaryka
Komárov, okres Beroun**

Sokolovická 260

t 311 572 266, 721 458 374

e skola@zs-komarov.cz

w www.zs-komarov.cz

LOCHOVICE

**Základní škola a Mateřská
škola Lochovice, okres Beroun,
příspěvková organizace**

Lochovice 4

Základní škola

t 311 537 761, 731 411 939

e zs.lochovice@sendme.cz

Mateřská škola

t 313 101 035, 734 768 495

e mslochovice@seznam.cz

w www.skolalochovice.cz

NEUMĚTELY

**Základní škola a Mateřská škola
Neumětely, okres Beroun**

Příbramská 163

Základní škola

t 722 215 774

Mateřská škola

t 736 446 735

e skola@obec-neumetely.cz

w [www.obec-neumetely.cz/
zs-a-ms-neumetely/](http://www.obec-neumetely.cz/zs-a-ms-neumetely/)

OLEŠNÁ

**Mateřská škola Olešná,
okres Beroun**

Olešná 71

t 311 572 152, 727 909 149

e ms.olesna@seznam.cz

w [www.olesna-be.cz/
kultura-a-mistni-
organizace/materska-skola/](http://www.olesna-be.cz/kultura-a-mistni-organizace/materska-skola/)

OSEK

**Základní škola a Mateřská
škola Osek, okres Beroun**

Osek 200

Základní škola

t 373 721 047

Mateřská škola

t 373 721 046

e skola@zsosek.com

w www.zsosek.com

OSO V

**Základní škola a mateřská
škola Osov**

Osov 93

Základní škola

t 311 584 267

e zs.osov@seznam.cz

w zs.osov.txt.cz

Mateřská škola

t 311 584 281

Odloučené pracoviště

t 720 546 016

e skolka.txt@seznam.cz

w www.skolka-osov.webnode.cz

PODLUHY

Mateřská škola Podluhy,
okres Beroun

Podluhy 89

t 311 512 351

e reditelkams@obecpodluhy.cz

w www.skolkapodluhy.cz

PRASKOLESY

Mateřská škola Praskolesy,
okres Beroun

Praskolesy 296

t 311 510 636

e petrbookova@centrum.cz

w www.mspraskolesy.webnode.cz

Základní škola Praskolesy,
okres Beroun

Praskolesy 104

t 311 510 674

e zs.praskolesy@seznam.cz

w www.zs-praskolesy.cz

TLUSTICE

Základní škola a Mateřská
škola Tlustice, okres Beroun

Tlustice 148

Základní škola

t 311 512 429

Mateřská škola

t 313 109 962

e zs.ms.tlustice@seznam.cz

w www.zsmstlustice.cz

ÚJEZD

Základní škola a Mateřská
škola Újezd, okres Beroun

Újezd 85

Základní škola

t 311 577 541

Mateřská škola

t 311 577 985

e zsmsujezd@seznam.cz

w www.zsmsujezd.cz

ZAJEČOV

Základní škola a Mateřská
škola Zaječov, okres Beroun

Zaječov 359

Základní škola

t 311 572 107, 733 124 133

Mateřská škola

t 702 036 247

e zs.zajecov@quick.cz

w www.zszajecov.cz

ZÁLUŽÍ

Mateřská škola Záluží,
okres Beroun

Záluží 42

t 311 513 054, 733 224 281

e mszaluzi@seznam.cz

w www.skolkamaterska.cz

ŽEBRÁK

Dětská skupina Medvídek

Plzeňská 48

t 734 483 801

e info@medvidek.net

w www.medvidek.net

Mateřská škola v Žebráku, okres
Beroun, příspěvková organizace

Hradní 68

t 311 533 494

e mszebrak@razdva.cz

w www.mszebrak.cz

Základní škola

Sídliště 321, Žebrák

Sídliště 321

t 311 533 468, 311 533 636

e reditel@skolazebrak.cz

w www.skolazebrak.cz

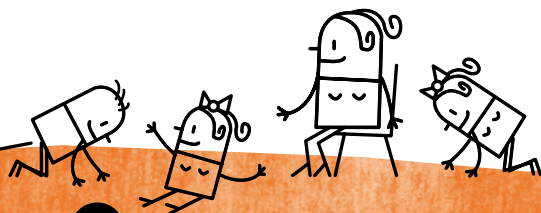
Základní škola, Žebrák

Hradní 67

t 311 533 638

e spskola@tiscali.cz

w www.zszebrak.cz



BĚŠTÍN

a Hostomice, 267 24, Běštín 28
t 311 584 173
e starosta@obecbestin.cz
w www.obecbestin.cz/obec/

BŘEZOVÁ

a Zdice, 267 51, Březová 23
t 311 533 460
e obecniurad.brezova@quick.cz
w www.brezova-be.cz

BZOVÁ

a Bzová, 267 43, Bzová 52
t 311 533 435
e obec.bzova@iol.cz
w www.bzova.cz/obec/

CERHOVICE

a Cerhovice, 267 61,
nám. Kapitána Kučery 10
t 311 577 556
e obec.cerhovice@telecom.cz
w www.cerhovice.cz

DROZDOV

a Cerhovice, 267 61, Drozdov 104
t 311 577 229
e info@obecdrozdov.eu
w www.obecdrozdov.eu

FELBABKA

a Hořovice, 268 01, Felbabka 79
t 311 512 352
e obec.felbabka@quick.cz
w www.felbabka.eu

HOŘOVICE

a Hořovice, 268 01,
Palackého náměstí 2
t 311 545 302
e sekretar@mesto-horovice.cz
e perina@mesto-horovice.cz
w www.mesto-horovice.eu

HOSTOMICE

a Hostomice, 267 24,
Tyršovo náměstí 165
t 311 584 101
e starosta@hostomice.cz
w www.hostomice.cz

HŘEDLE

a Zdice, 267 51, Hředle 25
t 311 685 142
e obec.hredle@post.cz
w www.obechredle.cz

HVOZDEC

a Komárov, 267 62, Hvozdec 12
t 311 572 339, 311 573 182
e hvozdec@obec-hvozdec.cz
w www.obec-hvozdec.cz

CHALOUPKY

a Komárov, 267 62,
Chaloupky 171
t 311 572 364
e ou.chaloupky@
obecchaloupky.cz
w www.obecchaloupky.cz

CHLUSTINA

a Zdice, 267 51, Chlustina 32
t 311 514 321
e ou.chlustina@seznam.cz
w www.chlustina.info

JIVINA

a Jivina, 267 62, Jivina 76
t 724 918 142
e obec.jivina@gmail.com
w www.jivina-be.cz

KOMÁROV

a Komárov, 267 62,
náměstí Míru 204
t 311 572 330
e podatelna@ikomarov.cz
w www.ikomarov.cz

KOTOPEKY

a Kotopeky, 268 01, Kotopeky 7
t 311 514 403
e obec@obec-kotopeky.cz
w www.obec-kotopeky.cz

LÁŽOVICE

a Hostomice, 267 24,
Lážovice 50
t 311 584 966
e obec@lazovice.cz
w www.lazovice.cz

LHOTKA

a Lhotka, 267 23, Hořejší 16
t 608 454 389
e lhotka@oulhotka.cz
w www.oulhotka.cz

LIBOMYŠL

a Lochovice, 267 23, Libomyšl 71
t 311 537 779
e ou.libomysl@quick.cz
w www.libomysl-be.cz

LOCHOVICE

a Lochovice, 267 23,
Lochovice 77
t 311 537 706
e starosta@obec-lochovice.cz
w www.obec-lochovice.cz

MALÁ VÍSKA

a Malá Víska, 267 62,
Malá Víska 44
t 311 572 014
e obec@malaviska.cz
w www.malaviska.cz

NEUMĚTELY

a Neumětely, 267 24,
Příbramská 43
t 311 584 125
e sekretariat@
obec-neumetely.cz
w www.obec-neumetely.cz

OLEŠNÁ

a Olešná, 267 64, Olešná 104
t 311 572 231
e obec.olesna@volny.cz
w www.olesna-be.cz

OSEK

a Osek, 267 62, Osek 21
t 311 572 144
e obec.osek@iol.cz
w www.obecosek.eud.cz

OSOV

a Osov, 267 25, Osov 108
t 311 584 256
e obec@osov.cz
w www.osov.cz

OTMÍČE

a Zdice, 267 51, Otmíče 16
t 724 181 371
e otmice@email.cz
w www.otmice.cz

PODLUHY

a Hořovice, 268 01, Podluhy 51
t 311 514 722
e obec.podluhy@iol.cz
w www.obecpodluhy.cz

PRASKOLESY

a Praskolesy, 267 54,
Praskolesy 130
t 311 510 671
e ou.praskolesy@praskolesy.cz
w www.praskolesy.cz

RPETY

a Hořovice, 268 01, Rpety 26
t 311 512 750
e obec.rpety@o2active.cz
w www.rpety.cz

SKŘIPEL

a Hostomice, 267 62, Skřípel 55
t 311 584 100
e ou.skripel@cbox.cz
w www.skripel.cz

TLUSTICE

a Hořovice, 268 01, Tlustice 203
t 311 512 219
e ou@tlustice.cz
w www.tlustice.cz

TOČNÍK

a Zdice, 267 51, Točník 57
t 311 532 065
e tocnik.obec@seznam.cz
w www.tocnik-obec.com

ÚJEZD

a Cerhovice, 267 61, Újezd 34
t 311 577 562
e ujezd.cerhovice@tiscali.cz
w www.ujezdincerhovic.cz

VELKÝ CHLUMEC

a Hostomice, 267 24,
Malý Chlumeč 72
t 311 584 122
e ou-velkychlumeč@seznam.cz
w www.obecvelkychlumeč.cz

VIŽINA

a Hostomice, 267 23, Vižina 36
t 311 584 250
e obec.vizina@c-box.cz
w www.vizina-be.cz

ZAJEČOV

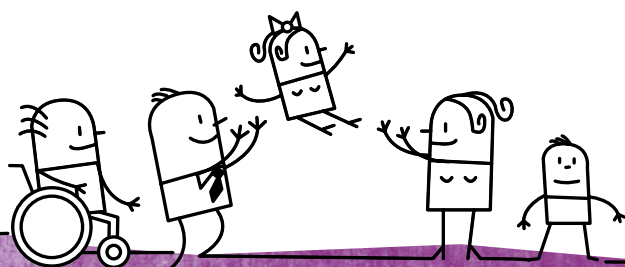
a Zaječov, 267 63, Zaječov 265
t 311 572 179
e obec@zajecov.cz
w www.zajecov.cz

ZÁLUŽÍ

a Záluží, 267 61, Záluží 42
t 311 512 231
e infozaluzi@seznam.cz
w www.obeczaluzi.cz

ŽEBRÁK

a Žebrák, 267 53, Náměstí 1
t 311 532 177
e starosta@mestozebrak.cz
w www.zebrak.cz



Ada + Adiktologická dorostová ambulance – Zařízení sociální intervence Kladno	22
Centra na podporu integrace cizinců	22
Centrum Na Verandě Beroun, z.ú.	22
Centrum pro integraci cizinců, o.p.s.	23
Centrum pro neslyšící a nedoslýchavé pro Prahu a Středočeský kraj, o.p.s.	23
Centrum pro zdravotně postižené a seniory Středočeského kraje, o.p.s.	24
Centrum psychologicko-sociálního poradenství Středočeského kraje, příspěvková organizace, pracoviště Beroun. . .	24
Člověk v tísni, o.p.s.	24
Dementia I.O.V., z.ú.	25
Digitus Mise, z.ú.	25
Dobromysl, z.ú.	26
Domácí péče Včelka Berounsko, s.r.o.	26
Domov Hostomice – Zátor, poskytovatel sociálních služeb.	27
Domov Na Výsluní, Hořovice	27
Domov pro osoby se zdravotním postižením Lochovice	28
Domov seniorů TGM, příspěvková organizace	28
Domov V Zahradách Zdice, poskytovatel sociálních služeb	29
Dům pečovatelské služby se střediskem sociální pomoci v Žebráku, okres Beroun, příspěvková organizace	29
EDA cz, z.ú.	29
Charita Beroun	30
Charita Starý Knín	31
Klubíčko Beroun, z.ú.	32
Kompletní péče, s.r.o – Centrum domácí péče	32
Koniklec Suchomasty, poskytovatel sociálních služeb	33
Lomikámen, z.ú.	33
Magdaléna, o.p.s.	34
Občanské sdružení Za branou, z.s.	34
Oblastní spolek Českého červeného kříže Beroun	35
Odbor sociálních věcí, zdravotnictví a školství – Městský úřad Hořovice	35
PB HELP ASISTENT – Automotoklub zdravotně postižených motoristů Příbram a Beroun.	36
Pedagogicko-psychologická poradna Středočeského kraje, Hořovice	36

Péče Těně, s.r.o.	36
Poradna Národní rady osob se zdravotním postižením ČR, z.s.	37
Poradna pro občanství / občanská a lidská práva, z.s.	37
Probační a mediační služba ČR, středisko Beroun	38
proFem – centrum pro oběti domácího a sexuálního násilí, o.p.s.	38
Raná péče Diakonie ČCE, středisko Praha	39
REMEDIUM Praha, o.p.s.	39
Sjednocená organizace nevidomých a slabozrakých ČR, zapsaný spolek	39
Sociální podnik Klubák, z.ú.	40
Speciálně pedagogické centrum při Dětském domově a Mateřské škole Beroun, p.o.	40
Spektra, v.d.n.	40
Svaz neslyšících a nedoslýchavých osob v České republice, z.s. krajská organizace Středočeského kraje.	41
Svaz tělesně postižených v České republice, z.s., místní organizace Hořovice.	41
Středisko výchovné péče Dobřichovice	42
Tlumočnické a asistenční služby pro cizince	42
Tyfloservis, o.p.s.	43
Úřad práce ČR, Kontaktní pracoviště Hořovice	43
VČELKA senior care, o.p.s.	43



KRIZOVÉ LINKY A INFORMAČNÍ PORTÁLY

Na krizové lince Vás vyslechnou odborníci a nabídnou Vám okamžitou pomoc. Služby jsou většinou anonymní, některé linky fungují nonstop a zdarma.

KRIZOVÁ POMOC VŠEOBECNÁ

E-Linka (chat s pracovníky linek důvěry)

[w www.elinka.iporadna.cz](http://www.elinka.iporadna.cz)

Linka bezpečí pro děti do 26 let

t nonstop, zdarma 116 111

Linka centra krizové intervence Bohnice

t nonstop 284 016 666

Pražská linka důvěry RIAPS

t nonstop 222 580 697

Krizové centrum RIAPS

Praha 3, 130 00, Chelčického 39

t 222 586 768 (od 8:00 do 16:00),

222 582 151 (od 16:00 do 8:00)

e riaps@csspraha.cz

Poradna E-Bezpečí (rizikové chování na internetu)

[w www.poradna.e-bezpeczi.cz](http://www.poradna.e-bezpeczi.cz)

Rodičovská linka

t 606 021 021

e pomoc@rodicovskalinka.cz

DLUHOVÉ PORADENSTVÍ

REMEDIUM

[w www.dluhovylabyrint.cz](http://www.dluhovylabyrint.cz)

Rubikon centrum

t 739 470 408

e info@rubikoncentrum.cz

Kontaktní pracoviště Příbram

t 777 496 368

e pribram@rubikoncentrum.cz

[w www.rubikoncentrum.cz](http://www.rubikoncentrum.cz)

Sociální poradna Příbram

t 318 498 281, 778 751 174

[w www.centrumpribram.cz/index.php/pages/socialni-poradna](http://www.centrumpribram.cz/index.php/pages/socialni-poradna)

DOMÁCÍ NÁSILÍ

ACORUS

t 283 892 772 nonstop

[w www.acorus.cz](http://www.acorus.cz)

Bílý kruh bezpečí

a Poradna Praha 5, U Trojice 2

t 257 317 100

t 116 006 nonstop, zdarma

[w www.bkb.cz](http://www.bkb.cz)

DONA linka

t 251 511 313 nonstop

[w www.donalinka.cz](http://www.donalinka.cz)

Intervenční centrum

t 734 510 292, 281 911 883

[w www.domaci-nasili.cz](http://www.domaci-nasili.cz)

La Strada Česká republika, o.p.s.

t 800 077 777 zdarma

t 222 717 171

e pomoc@strada.cz

[w www.strada.cz](http://www.strada.cz)

MAGDALA

t 737 234 078 nonstop

ROSA – pomáháme ženám

t 602 246 102

(po–pá od 9:00 do 18:00)

t 241 432 466

(po, út od 9:00 do

18:00, st, čt od 9:00

do 16:00, pá od 9:00 do 14:00)

e poradna@rosa-os.cz

[w www.rosa-os.cz](http://www.rosa-os.cz)

NEMOCI

ANABELL (poruchy příjmu potravy)

t 774 467 293
(po, st–pá od 8:00 do 16:00, út od 10:00 do 18:00)
w www.anabell.cz

Avon linka za zdravá prsa

t 800 180 880
(po–pá od 9:00 do 19:00)
e avonlinka@mamahelp.cz
w www.mamahelp.cz

Česká Alzheimerovská společnost, o.p.s.

t 283 880 346
e cals@gerontocentrum.cz
w www.alzheimer.cz

Česká společnost AIDS pomoc

t 800 800 980 nonstop
e info@aids-pomoc.cz
w www.aids-pomoc.cz

Helpnet pro osoby se zdravotním znevýhodněním

w www.iporadna.cz/index.php
w www.helpnet.cz

Nádorová telefonní linka

t 800 222 322 zdarma
(po–pá od 8:00 do 15:00)
e linka@nko.cz
w www.onko.cz

Národní rada osob se zdravotním postižením

w www.nrzp.cz

Poradna Cesta domů (péče o umírající)

t 775 166 863,
283 850 949
(po–pá od 9:00 do 17:00)
e poradna@cestadomu.cz

Poradna pro pečující a pozůstalé – Klára pomáhá, z.s.

t 733 678 890
e pozustali@klarapomaha.cz

Seznam patientských organizací dle diagnózy

w www.sukl.cz/sukl/pacientske-organizace

Toxikologicko-informační středisko TIS (akutní otravy)

t 224 919 293,
224 915 402 nonstop
e tis@vfn.cz
w www.tis-cz.cz

SENIORI A LIDÉ SE ZDRAVOTNÍM POSTIŽENÍM

ELPIDA Linka seniorů

t 800 200 007 zdarma
(denně od 8:00 do 20:00)
e linkaseniору@elpida.cz

Linka EDA pro pečující o děti

t 800 405 060
e linka@eda.cz

Linka Pečuj doma pro pečující Diakonie ČCE

t 800 915 915 od 9:00 do 17:00
w www.pecujdoma.cz/skola-pecovani
(videa jak pečovat)

Maltéžská pomoc, o.p.s.

(videa řešící situaci při péči)
w www.osobni-asistence.cz

Pomoc pečujícím – Klára pomáhá, z.s.

t 733 678 890
e pecujici@klarapomaha.cz

Senior telefon – Život 90

t 800 157 157 nonstop, zdarma
e seniortelefon@zivot90.cz
w www.zivot90.cz

Unie pečujících

t 733 678 890
e info@uniepecujicich.cz
w www.uniepecujicich.cz

TĚŽKÉ SITUACE SPOJENÉ S MATEŘSTVÍM

Celostátní linka pro ženy a dívky

t 603 210 999

(po, st, pá od 8:00 do 20:00)

Dlouhá cesta (úmrtní dítěte, odborné i laické sdílení)

t 721 288 215

(denně od 9:00 do 18:00)

e nejstesami@dlouhacesta.cz

w www.dlouhacesta.cz

Fond ohrožených dětí

t 224 236 655

FOD Klokánek – aktuální
volná místa pro ohrožené děti

w www.fod.cz/

nase-cinnost/

volna-mista-v-klokanku

Občanské sdružení ONŽ

t 603 213 826

w www.poradnaprozeny.eu

TÍSŇOVÁ PÉČE

Tísňové tlačítko je nepřetržitě napojeno na dispečink, kde odborní pracovníci reagují na aktuální potřebu jednotlivých klientů a řeší jejich problém v rámci celé ČR. Podle domluveného individuálního plánu operátorka přivolá např. rodinu, sousedy, lékaře, hasiče, policii ČR, sociální službu aj.

Anděl na drátě

t 730 510 230, 774 705 824

e info@andelnadrate.cz

w www.andelnadrate.cz

Anděl strážný

(pro seniory a lidi se ZP)

t 487 883 136

e info@andelstrazny.eu

w www.angelstrazny.eu

Život 90 (pro seniory)

t 222 333 540, 604 760 093

e tisnovapece@zivot90.cz

w www.zivot90.cz

Život +

t 327 534 158, 724 182 325

e operator@zivotplus.cz

w www.zivotplus.cz

DŮLEŽITÉ KONTAKTY

INTEGROVANÝ ZÁCHRANNÝ SYSTÉM

112 tísňová linka	155 záchranná služba
150 hasiči	158 policie

MĚSTSKÁ POLICIE

800 156 166 bezplatná zelená linka – tísňové volání	311 545 383 služebna
---	----------------------

ODBOR SOCIÁLNÍCH VĚCÍ, ZDRAVOTNICTVÍ A ŠKOLSTVÍ

311 545 339 vedoucí OSVZaŠ	311 545 357 kurátor pro dospělé
311 545 344 kurátor pro děti a mládež	311 545 343, 731 525 851 OSPOD
	311 545 358, 778 471 952 sociální práce

ÚŘAD PRÁCE ČR, KONTAKTNÍ PRACOVNÍŠTĚ HOŘOVICE

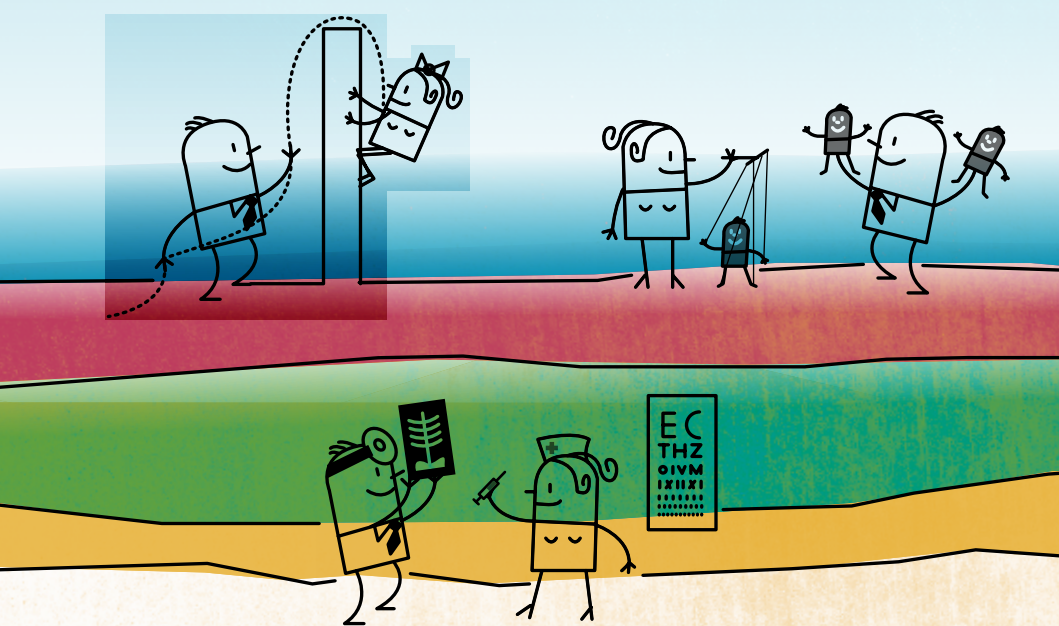
950 102 414 státní sociální podpora	950 102 423 příspěvek na péči
950 102 412 hmotná nouze	950 102 410 příspěvek na mobilitu a mimořádné výhody

KOMUNIKACE S LIDMI SE SLUCHOVÝM POSTIŽENÍM

Online tlumočení do znakového jazyka – Tichá linka
www.tichalinka.cz

Centrum zprostředkování tlumočení neslyšícím – CZTN
jen SMS a WhatsApp: 776 701 502
[776 635 155](tel:776635155)
tlumoceni.cztn@snn-cr.cz
CZTN-tlumoceni
www.cztn.cz

Profesionální přepis online – Transkript online s.r.o.
[222 364 374](tel:222364374)
podpora@transkript.cz
www.transkript.cz



Centrum pro komunitní práci střední Čechy
Francouzská 4, 120 00 Praha 2
www.cpkp.cz/strednicechy